

## INVESTICE DO ROZVOJE VZDĚLÁVÁNÍ

č. 2

<b>název</b>	<b>Významní zástupci – prvoci, bezobratlí, obratlovci</b>
<b>anotace</b>	V pracovních listech se žáci seznámí s významnými zástupci jednotlivých skupin živočichů. Testovou i zábavnou formou si prohlubují znalosti na dané téma. Součástí pracovního listu je i správné řešení.
<b>očekávaný výstup</b>	<b>ZV – LMP</b> <b>Člověk a příroda – 2. stupeň</b> <b>P – rozlišit jednotlivé skupiny živočichů a znát hlavní zástupce</b>
<b>druh učebního materiálu</b>	<b>Pracovní list</b>
<b>druh interaktivity</b>	<b>Aktivita</b>
<b>ročník</b>	<b>8.</b>

*Autorem materiálu a všech jeho částí, není-li uvedeno jinak, jsou:*

*A. Strádalová, Mgr. D. Nováková, M. Strádalová.*

*Vytvořeno dne 8. 9. 2011.*

*Nový začátek (New start) CZ.1.07/1.4.00/21.1409*

*Tento projekt je spolufinancován Evropským sociálním fondem a státním rozpočtem České republiky.*

## VÝZNAMNÍ ZÁSTUPCI – PRVOCI, BEZOBRATLÍ, OBRATLOVCI – pracovní list

**Jméno:** \_\_\_\_\_

1. Prvoci – jednobuněční živočichové. Doplně správně do vět slova ze závorky.

**Celé tělo je tvořeno** \_\_\_\_\_. **Tato buňka zajišťuje**  
**všechny** \_\_\_\_\_: **příjem potravy,**  
\_\_\_\_\_, \_\_\_\_\_, **rozmnožování,**  
**dráždivost a** \_\_\_\_\_. **Může tedy existovat zcela**  
\_\_\_\_\_.

**(pohyb, samostatně, životní funkce, růst, jedinou buňkou, vylučování)**

2. Znamky prvoků.

Přepiš správně celý článek.

**Tělo jednobuněčné prvoci mají. Funkce buňka jedna životní všechny plní.**  
**Prostředí ve žijí vodním. Pomocí pohybují se panožek, brv, bičíků.**

---

---

---

---

---

---

---

*Autorem materiálu a všech jeho částí, není-li uvedeno jinak, jsou:*

*A. Strádalová, Mgr. D. Nováková, M. Strádalová.*

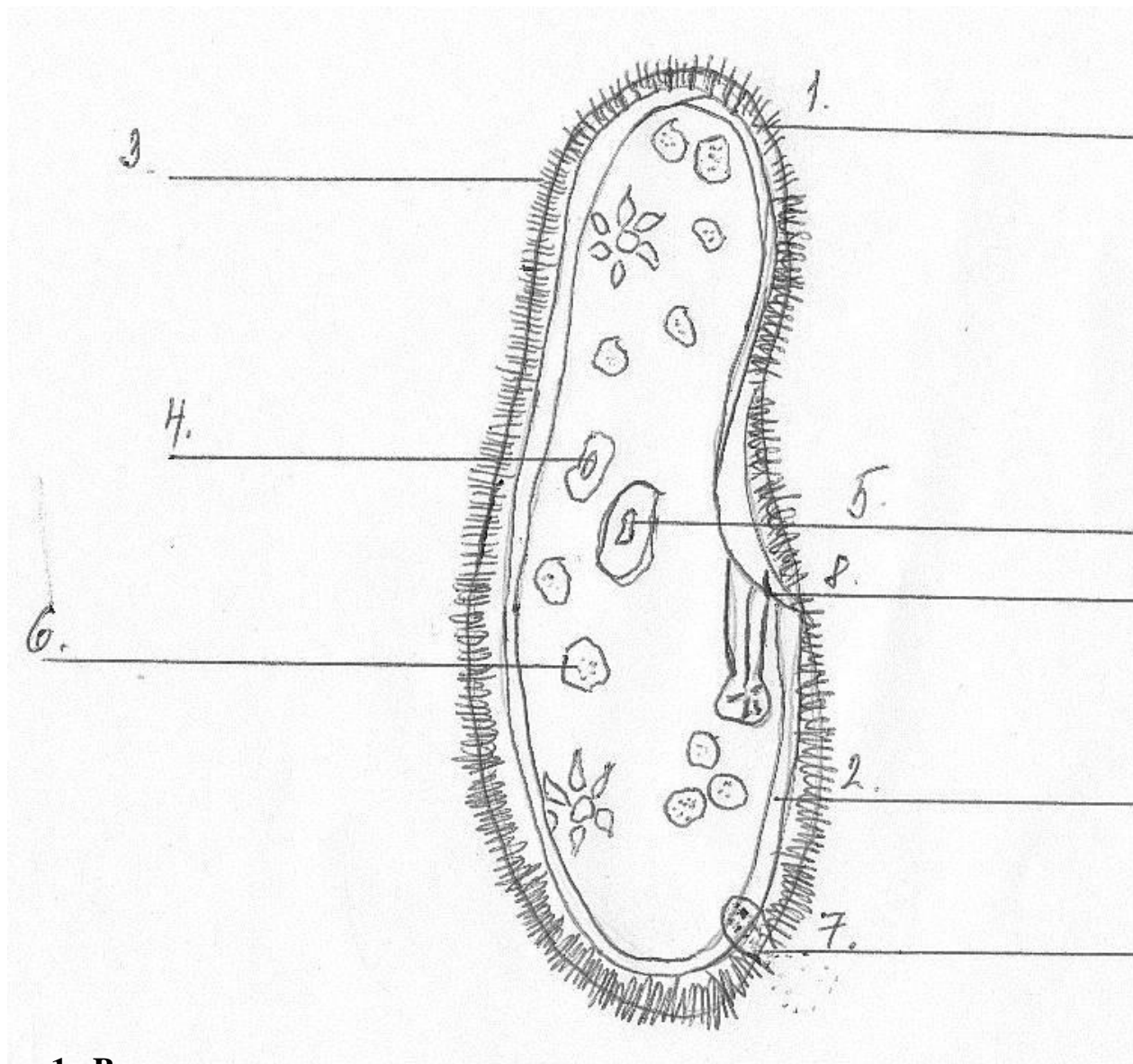
*Vytvořeno dne 8. 9. 2011.*

*Nový začátek (New start) CZ.1.07/1.4.00/21.1409*

*Tento projekt je spolufinancován Evropským sociálním fondem a státním rozpočtem České republiky.*

3. Trepka velká – prvok.

K jednotlivým číslům v obrázku napiš správný název.



1. Brvy
2. Pelikula
3. Stažitelná vakuola
4. Malé jádro
5. Velké jádro
6. Potravní vakuola
7. Buněčná řiť
8. Buněčná ústa

*Autorem materiálu a všech jeho částí, není-li uvedeno jinak, jsou:*

*A. Strádalová, Mgr. D. Nováková, M. Strádalová.*

*Vytvořeno dne 8. 9. 2011.*

*Nový začátek (New start) CZ.1.07/1.4.00/21.1409*

*Tento projekt je spolufinancován Evropským sociálním fondem a státním rozpočtem České republiky.*

4. Správnou odpověď podtrhni.

**Do které skupiny patří Trepka velká?**

- **bičíkovci**
- **není to prvok**
- **nálevníci**
- **obratlovci**

**Do které skupiny patří Nezmar velký?**

- **rostliny**
- **řasy**
- **žahavci**
- **savci**

**Jak se pohybuje Trepka velká?**

- **dělá přemety**
- **brvy**
- **nepohybuje se**
- **bičíky**

**Do které skupiny patří Měňavka velká?**

- **kořenonožci**
- **není to prvok**
- **bičíkovci**
- **plazy**

**Co nepatří mezi prvoky?**

- **Trepka velká**
- **Válec kulovitý**
- **Měňavka velká**
- **Nezmar veliký**

*Autorem materiálu a všech jeho částí, není-li uvedeno jinak, jsou:*

*A. Strádalová, Mgr. D. Nováková, M. Strádalová.*

*Vytvořeno dne 8. 9. 2011.*

*Nový začátek (New start) CZ.1.07/1.4.00/21.1409*

*Tento projekt je spolufinancován Evropským sociálním fondem a státním rozpočtem České republiky.*

## 5. Bezobratlí

Bezobratlí se jim říká proto, že nemají \_\_\_\_\_.

Vylušti osmisměrku a dostaneš odpověď.

<b>K</b>	<b>O</b>	<b>S</b>	<b>T</b>	<b>R</b>	<b>A</b>
<b>L</b>	<b>P</b>	<b>R</b>	<b>Ý</b>	<b>Č</b>	<b>N</b>
<b>U</b>	<b>Á</b>	<b>D</b>	<b>L</b>	<b>I</b>	<b>D</b>
<b>P</b>	<b>T</b>	<b>C</b>	<b>E</b>	<b>Ř</b>	<b>Ě</b>
<b>Y</b>	<b>P</b>	<b>E</b>	<b>L</b>	<b>K</b>	<b>L</b>

**LID**

**KOSTRA**

**ANDĚL**

**SRDCE**

**KLEPY**

**LUPY**

**RÝČ**

**Je to velká skupina živočichů, představující asi 95% všech živočišných druhů. Chybí jim páteř. Patří sem měkkýši, kroužkovci, členovci, koryši.**

6. Správně přiřaď odpověď, co (kdo) patří do skupiny bezobratlých.

### Křížák obecný

**Opice**

**Slimák**

**Zmije**

**BEZOBRATLÍ**

**Kočka**

**Žížala mléčná**

**Pes**

### Plzák lesní

*Autorem materiálu a všech jeho částí, není-li uvedeno jinak, jsou:*

*A. Strádalová, Mgr. D. Nováková, M. Strádalová.*

*Vytvořeno dne 8. 9. 2011.*

*Nový začátek (New start) CZ.1.07/1.4.00/21.1409*

*Tento projekt je spolufinancován Evropským sociálním fondem a státním rozpočtem České republiky.*

7. Doplň tabulku.

	skořápka	dýchání	užitečný živočich
měkkýši			
plži			
mlži			

8. Obratlovci – jsou aktivně pohybliví, mají vnitřní kostru, páteř, lebku aj. Mezi obratlovce řadíme ptáky, savce, obojživelníky, plazy, hlodavce.

Doplň tabulky.

**Oporou těla je**

<b>K</b>					
----------	--	--	--	--	--

**Na ní jsou upevněny**

<b>S</b>				
----------	--	--	--	--

9. K čemu jsou uzpůsobena těla obratlovců? Spoj čarou, co k sobě patří.

**Tělo šelem**

**k životu ve vodě i na suchu**

**Tělo ryb**

**k rychlému běhu, skoku, lovu**

**Tělo ptáků**

**k životu ve vodě**

**Tělo obojživelníků**

**k létání**

*Autorem materiálu a všech jeho částí, není-li uvedeno jinak, jsou:*

*A. Strádalová, Mgr. D. Nováková, M. Strádalová.*

*Vytvořeno dne 8. 9. 2011.*

*Nový začátek (New start) CZ.1.07/1.4.00/21.1409*

*Tento projekt je spolufinancován Evropským sociálním fondem a státním rozpočtem České republiky.*

10. Vyjmenuj a napiš alespoň 5 zástupců obratlovců.

---

---

---

---

---

*Autorem materiálu a všech jeho částí, není-li uvedeno jinak, jsou:*

*A. Strádalová, Mgr. D. Nováková, M. Strádalová.*

*Vytvořeno dne 8. 9. 2011.*

*Nový začátek (New start) CZ.1.07/1.4.00/21.1409*

*Tento projekt je spolufinancován Evropským sociálním fondem a státním rozpočtem České republiky.*

## VÝZNAMNÍ ZÁSTUPCI – PRVOCI, BEZOBRATLÍ, OBRATLOVCI – řešení

1. Prvoci – jednobuněční živočichové. Doplň správně do vět slova ze závorky.

Celé tělo je tvořeno jedinou buňkou. Tato buňka zajišťuje všechny životní funkce: příjem potravy, vylučování, růst, rozmnožování, dráždivost a pohyb. Může tedy existovat zcela samostatně.

(pohyb, samostatně, životní funkce, růst, jedinou buňkou, vylučování)

2. Znaky prvoků.

Přepiš správně celý článek.

Tělo jednobuněčné prvoci mají. Funkce buňka jedna životní všechny plní. Prostředí ve žijí vodním. Pomocí pohybují se panožek, brv, bičíků.

Prvoci mají jednobuněčné tělo. Jedna buňka plní všechny životní funkce. Žijí ve vodním prostředí. Pohybují se pomocí panožek, brv, bičíků.

*Autorem materiálu a všech jeho částí, není-li uvedeno jinak, jsou:*

*A. Strádalová, Mgr. D. Nováková, M. Strádalová.*

*Vytvořeno dne 8. 9. 2011.*

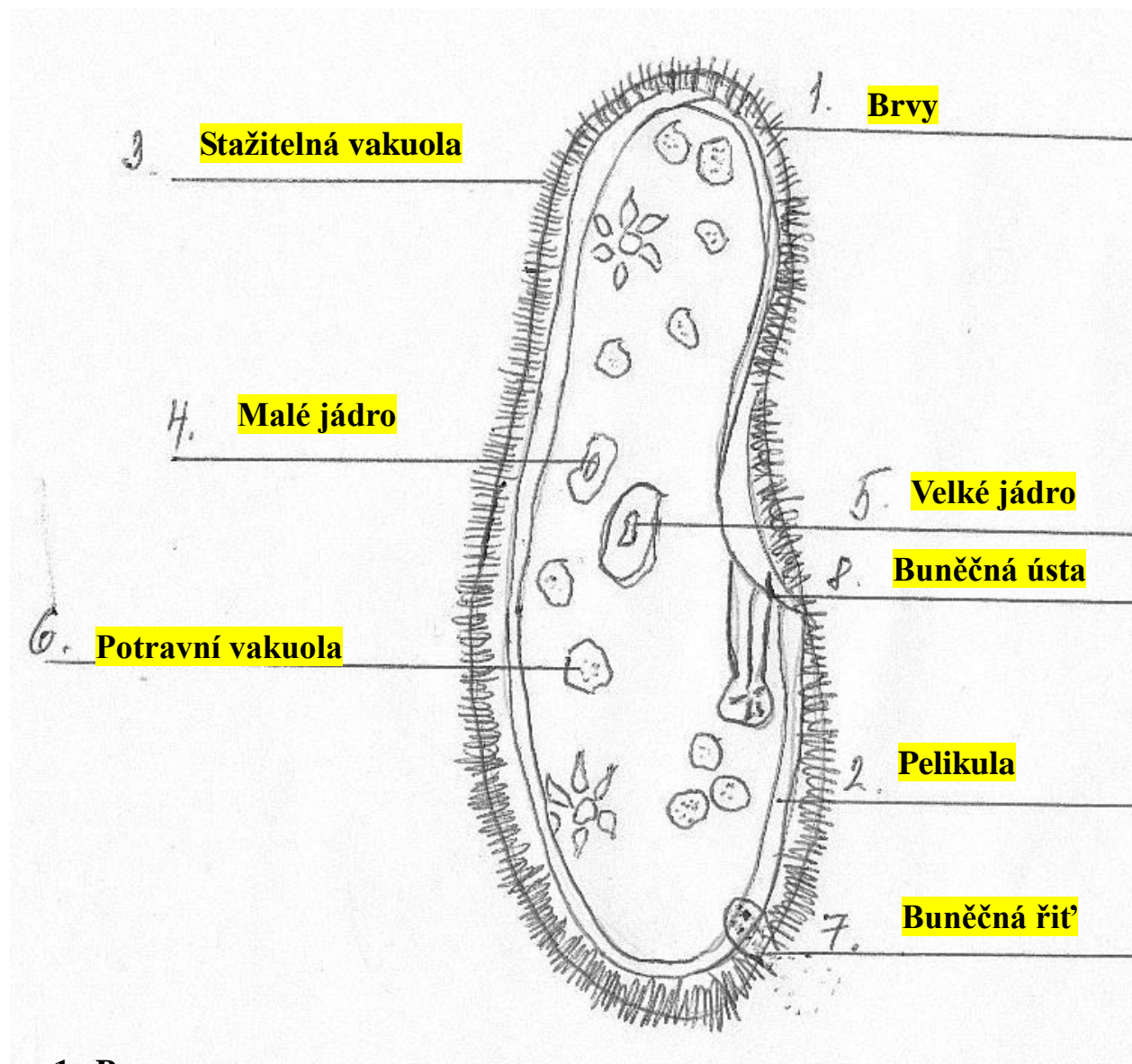
*Nový začátek (New start) CZ.1.07/1.4.00/21.1409*

*Tento projekt je spolufinancován Evropským sociálním fondem a státním rozpočtem České republiky.*



3. Trepka velká – prvok.

K jednotlivým číslům v obrázku napiš správný název.



1. Brvy
2. Pelikula
3. Stažitelná vakuola
4. Malé jádro
5. Velké jádro
6. Potravní vakuola
7. Buněčná řiť
8. Buněčná ústa

Autorem materiálu a všech jeho částí, není-li uvedeno jinak, jsou:

A. Strádalová, Mgr. D. Nováková, M. Strádalová.

Vytvořeno dne 8. 9. 2011.

Nový začátek (New start) CZ.1.07/1.4.00/21.1409

Tento projekt je spolufinancován Evropským sociálním fondem a státním rozpočtem České republiky.

4. Správnou odpověď podtrhni.

**Do které skupiny patří Trepka velká?**

- bičíkovci
- není to prvok
- nálevníci
- obratlovci

**Do které skupiny patří Nezmar velký?**

- rostliny
- řasy
- žahavci
- savci

**Jak se pohybuje Trepka velká?**

- dělá přemety
- brvy
- nepohybuje se
- bičíky

**Do které skupiny patří Měňavka velká?**

- kořenonožci
- není to prvok
- bičíkovci
- plazy

**Co nepatří mezi prvoky?**

- Trepka velká
- Válec kulovitý
- Měňavka velká
- Nezmar veliký

*Autorem materiálu a všech jeho částí, není-li uvedeno jinak, jsou:*

*A. Strádalová, Mgr. D. Nováková, M. Strádalová.*

*Vytvořeno dne 8. 9. 2011.*

*Nový začátek (New start) CZ.1.07/1.4.00/21.1409*

*Tento projekt je spolufinancován Evropským sociálním fondem a státním rozpočtem České republiky.*

## 5. Bezobratlí

Bezobratlí se jim říká proto, že nemají **PÁTEŘ**.

Vylušti osmisměrku a dostaneš odpověď.

K	O	S	T	R	A
L	P	R	Ý	Č	N
U	Á	D	L	I	Đ
P	T	C	E	Ř	Ě
Y	P	E	L	K	L

LID

KOSTRA

ANDĚL

SRDCE

KLEPY

LUPY

RÝČ

Je to velká skupina živočichů, představující asi 95% všech živočišných druhů. Chybí jim páteř. Patří sem měkkýši, kroužkovci, členovci, koryši.

6. Správně přiřaď odpověď, co (kdo) patří do skupiny bezobratlých.



Autorem materiálu a všech jeho částí, není-li uvedeno jinak, jsou:

A. Strádalová, Mgr. D. Nováková, M. Strádalová.

Vytvořeno dne 8. 9. 2011.

Nový začátek (New start) CZ.1.07/1.4.00/21.1409

Tento projekt je spolufinancován Evropským sociálním fondem a státním rozpočtem České republiky.

7. Doplň tabulku.

	skořápka	dýchání	užitečný živočich
měkkýši	ano	ano	ano
plži	ne	ano	ne
mlži	ne	ano	ne

8. Obratlovci – jsou aktivně pohybliví, mají vnitřní kostru, páteř, lebku aj. Mezi obratlovce řadíme ptáky, savce, obojživelníky, plazy, hlodavce.

Doplň tabulky.

Oporou těla je

K	O	S	T	R	A
---	---	---	---	---	---

Na ní jsou upevněny

S	V	A	L	Y
---	---	---	---	---

9. K čemu jsou uzpůsobena těla obratlovců? Spoj čarou, co k sobě patří.

Tělo šelem	—	k životu ve vodě i na suchu
Tělo ryb	—	k rychlému běhu, skoku, lovu
Tělo ptáků	—	k životu ve vodě
Tělo obojživelníků	—	k létání

Autorem materiálu a všech jeho částí, není-li uvedeno jinak, jsou:

A. Strádalová, Mgr. D. Nováková, M. Strádalová.

Vytvořeno dne 8. 9. 2011.

Nový začátek (New start) CZ.1.07/1.4.00/21.1409

Tento projekt je spolufinancován Evropským sociálním fondem a státním rozpočtem České republiky.

10. Vyjmenuj a napiš alespoň 5 zástupců obratlovců.

**např. kočka, pes, kapr, kos, žába...**

---

---

---

---

*Autorem materiálu a všech jeho částí, není-li uvedeno jinak, jsou:*

*A. Strádalová, Mgr. D. Nováková, M. Strádalová.*

*Vytvořeno dne 8. 9. 2011.*

*Nový začátek (New start) CZ.1.07/1.4.00/21.1409*

*Tento projekt je spolufinancován Evropským sociálním fondem a státním rozpočtem České republiky.*