

INVESTICE DO ROZVOJE VZDĚLÁVÁNÍ

č. 24

název	Nerosty, horniny
anotace	V pracovních listech se žáci seznámí s některými nerosty a horninami. Testovou i zábavnou formou si prohlubují znalosti na dané téma. Součástí pracovního listu je i správné řešení.
očekávaný výstup	ZV – LMP Člověk a příroda – 2. stupeň P – poznat podle charakteristických vlastností vybrané nerosty a horniny
druh učebního materiálu	Pracovní list
druh interaktivity	Aktivita
ročník	9.

Autorem materiálu a všech jeho částí, není-li uvedeno jinak, jsou:

A. Strádalová, Mgr. D. Nováková, M. Strádalová, M. Metlický.

Vytvořeno dne 1. 11. 2011.

Nový začátek (New start) CZ.1.07/1.4.00/21.1409

Tento projekt je spolufinancován Evropským sociálním fondem a státním rozpočtem České republiky.

NEROSTY, HORNINY - pracovní list

Jméno: _____

1. Horniny a nerosty jsou

_____.

Zakroužkuj každé druhé písmeno a zjistiš, co tvoří zemskou kůru.

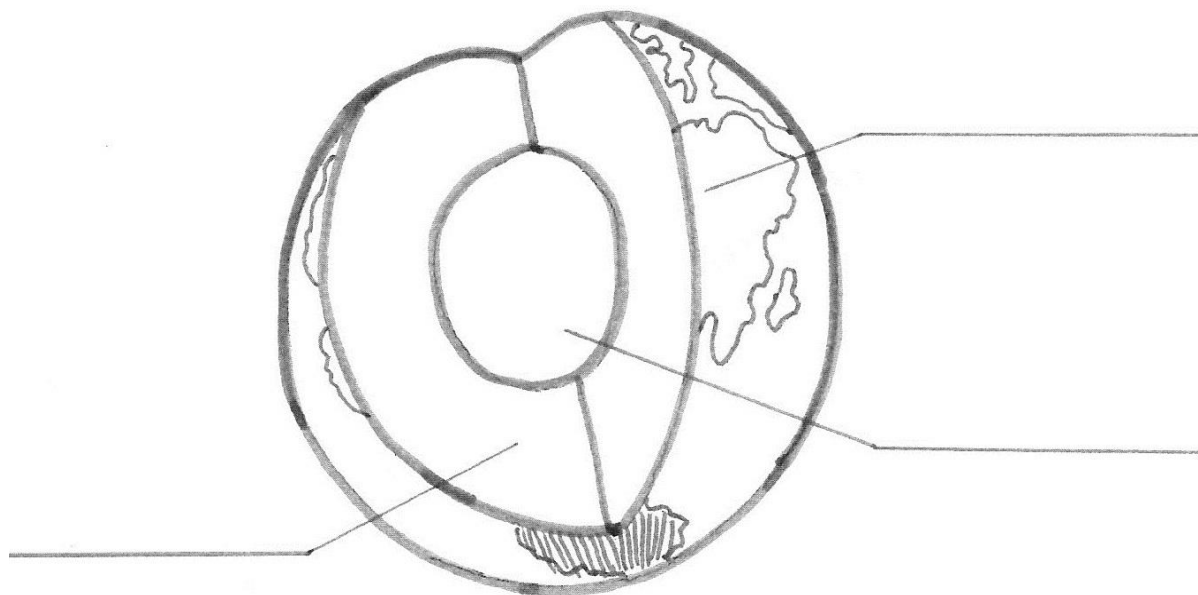
B Z V Á N K I L B A F D K N S Í D S Š T V A R V P E I B M N
L Í O Č L Á B S Z T B I S Z A E F M R S T K U É D K Š
Ů Y R F Y.

2. Popiš obrázek zemského tělesa a vybarvi podle pokynů.

Zemská kůra – hnědá barva

Zemské jádro – červená barva

Zemský plášť – zelená barva



Autorem materiálu a všech jeho částí, není-li uvedeno jinak, jsou:

A. Strádalová, Mgr. D. Nováková, M. Strádalová, M. Metlický.

Vytvořeno dne 1. 11. 2011.

Nový začátek (New start) CZ.1.07/1.4.00/21.1409

Tento projekt je spolufinancován Evropským sociálním fondem a státním rozpočtem České republiky.

3. Dopiš do tabulky, zda se jedná o nerost kovový nebo nekovový.

(železná ruda, síra, kaolin, zlato, ropa, měď, stříbro, zemní plyn, rašelina, olovo, kamenné soli, zinek, uhlí, tuha, manganová ruda)

KOVOVÉ NEROSTY	NEKOVOVÉ NEROSTY

4. Vylušti křížovku a zjistíš, jaký nerost se používá k výrobě tužek.

_____ se používá k výrobě tužek.

1.				
2.				
3.				
4.				

1. Mládě od krávy je
2. Nejrozšířenější přeměněná hornina je
3. Dolní končetina je
4. Nejlepší pro sázení zeleniny je

Autorem materiálu a všech jeho částí, není-li uvedeno jinak, jsou:

A. Strádalová, Mgr. D. Nováková, M. Strádalová, M. Metlický.

Vytvořeno dne 1. 11. 2011.

Nový začátek (New start) CZ.1.07/1.4.00/21.1409

Tento projekt je spolufinancován Evropským sociálním fondem a státním rozpočtem České republiky.

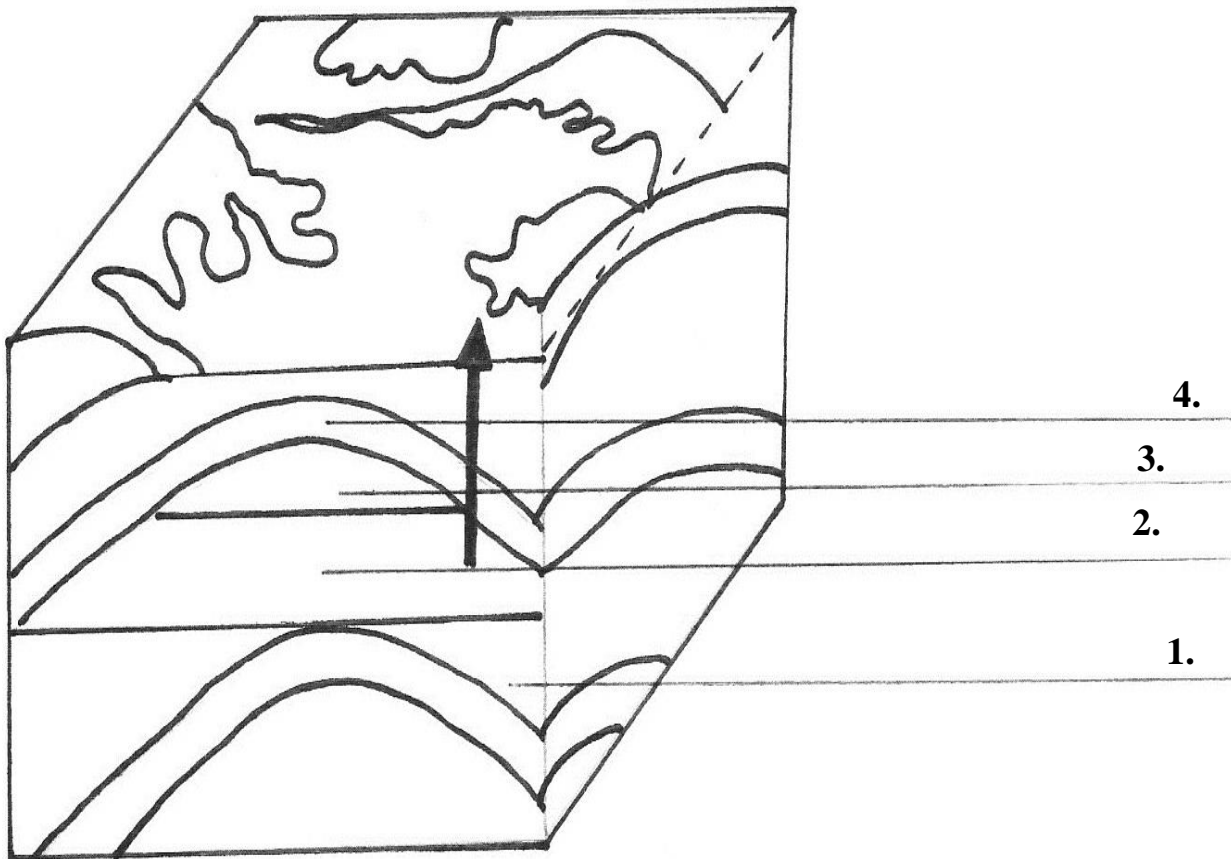
5. Ložisko ropy – obrázek pojmenuj a vybarvi

1. Slaná voda

2. Ropa

3. Zemní plyn

4. Nepropustné vrstvy



6. K čemu se používá žula?

Správnou odpověď zakroužkuj.

A. Jako hodnotný stavební materiál.

B. K sochařské práci.

C. Na topení.

D. Jako sklářská surovina.

Autorem materiálu a všech jeho částí, není-li uvedeno jinak, jsou:

A. Strádalová, Mgr. D. Nováková, M. Strádalová, M. Metlický.

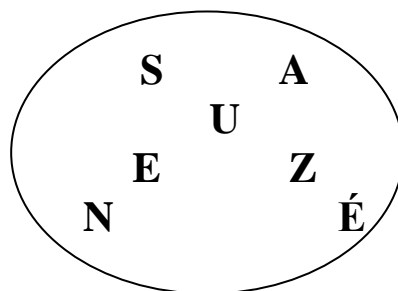
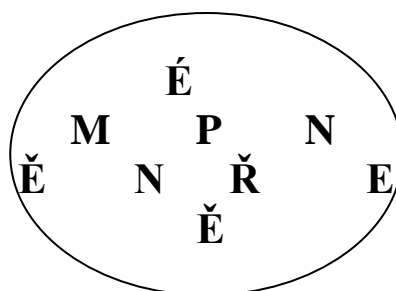
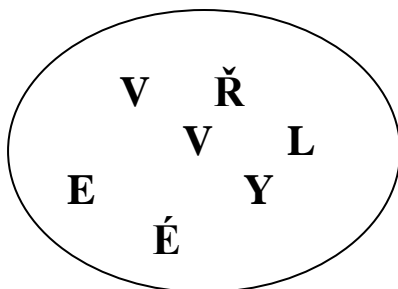
Vytvořeno dne 1. 11. 2011.

Nový začátek (New start) CZ.1.07/1.4.00/21.1409

Tento projekt je spolufinancován Evropským sociálním fondem a státním rozpočtem České republiky.

7. Podle původu rozdělujeme horniny na:

Vylušti rébusy a zapiš na řádku správnou odpověď.



Autorem materiálu a všech jeho částí, není-li uvedeno jinak, jsou:

A. Strádalová, Mgr. D. Nováková, M. Strádalová, M. Metlický

Vytvořeno dne 1. 11. 2011..

Nový začátek (New start) CZ.1.07/1.4.00/21.1409

Tento projekt je spolufinancován Evropským sociálním fondem a státním rozpočtem České republiky.

NEROSTY, HORNINY – řešení

1. Horniny a nerosty jsou

základní stavební části zemské kůry

Zakroužkuj každé druhé písmeno a zjistíš, co tvoří zemskou kůru.

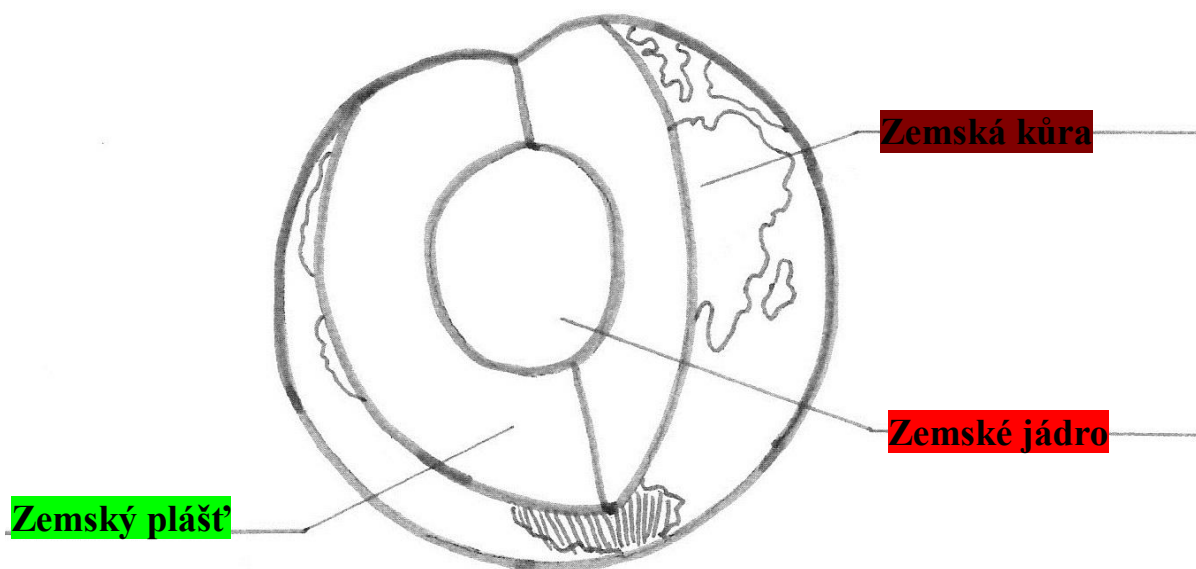
B Z V A N K I L B A F D K N S Í D S Š T V A R V P E I B M N
L Í O Č L Á B S Z T B I S Z A E F M R S T K U É D K Š
Ú Y R F Y

2. Popiš obrázek zemského tělesa a vybarvi podle pokynů.

Zemská kůra – hnědá barva

Zemské jádro – červená barva

Zemský plášť – zelená barva



A. Strádalová, Mgr. D. Nováková, M. Strádalová, M. Metlický

Vytvořeno dne 1. 11. 2011..

Nový začátek (New start) CZ.1.07/1.4.00/21.1409

Tento projekt je spolufinancován Evropským sociálním fondem a státním rozpočtem České republiky.

3. Dopiš do tabulky, zda se jedná o nerost kovový nebo nekovový.

(železná ruda, síra, kaolin, zlato, ropa, měď, stříbro, zemní plyn, rašelina, olovo, kamenné soli, zinek, uhlí, tuha, manganová ruda)

KOVOVÉ NEROSTY	NEKOVOVÉ NEROSTY
železná ruda	síra
manganová ruda	tuha
zinek	kamenné soli
měď	kaolin
olovo	uhlí
stříbro	ropa
zlato	zemní plyn
	rašelina

4. Vylušti křížovku a zjistíš, jaký nerost se používá k výrobě tužek.

 Tuha se používá k výrobě tužek.

1.	T	E	L	E
2.	R	U	L	A
3.	N	O	H	A
4.	P	Ů	D	A

1. Mládě od krávy je
2. Nejrozšířenější přeměněná hornina je
3. Dolní končetina je
4. Nejlepší pro sázení zeleniny je

Autorem materiálu a všech jeho částí, není-li uvedeno jinak, jsou:

A. Strádalová, Mgr. D. Nováková, M. Strádalová, M. Metlický

Vytvořeno dne 1. 11. 2011..

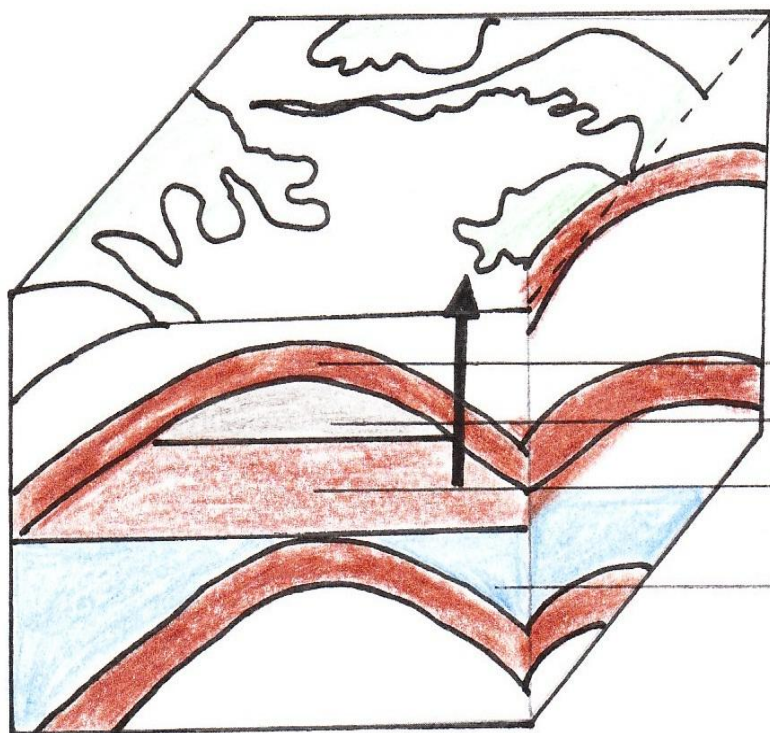
Nový začátek (New start) CZ.1.07/1.4.00/21.1409

Tento projekt je spolufinancován Evropským sociálním fondem a státním rozpočtem České republiky.

5. Ložisko ropy – obrázek pojmenuj a vybarvi

1. Slaná voda
2. Ropa

3. Zemní plyn
4. Nepropustné vrstvy



Nepropustné vrstvy 4.

Zemní plyn 3.

Ropa 2.

Slaná voda 1.

6. K čemu se používá žula?

Správnou odpověď zakroužkuj.

☒ **A.) Jako hodnotný stavební materiál.**

☐ **B.) K sochařské práci.**

C. Na topení.

D. Jako sklářská surovina.

Autorem materiálu a všech jeho částí, není-li uvedeno jinak, jsou:

A. Strádalová, Mgr. D. Nováková, M. Strádalová, M. Metlický

Vytvořeno dne 1. 11. 2011..

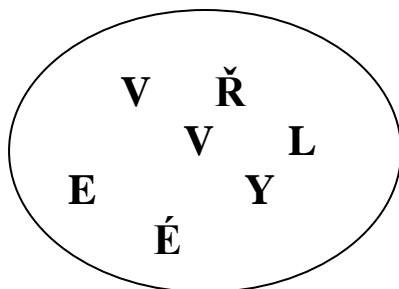
Nový začátek (New start) CZ.1.07/1.4.00/21.1409

Tento projekt je spolufinancován Evropským sociálním fondem a státním rozpočtem České republiky.

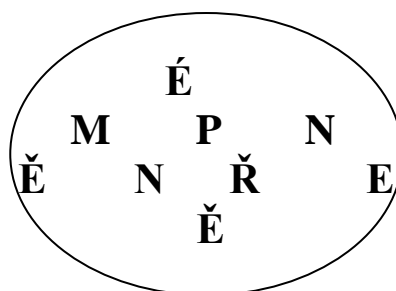
7. Podle původu rozdělujeme horniny na:

vyvřelé, přeměněné, usazené

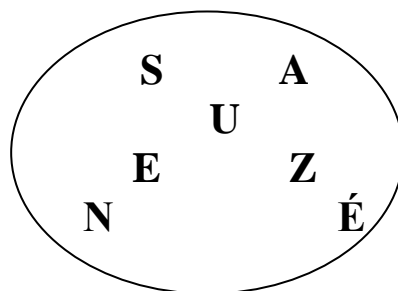
Vylušti rébusy a zapiš na řádku správnou odpověď.



VYVŘELÉ



PŘEMĚNĚNÉ



USAZENÉ

Autorem materiálu a všech jeho částí, není-li uvedeno jinak, jsou:

A. Strádalová, Mgr. D. Nováková, M. Strádalová, M. Metlický

Vytvořeno dne 1. 11. 2011..

Nový začátek (New start) CZ.1.07/1.4.00/21.1409

Tento projekt je spolufinancován Evropským sociálním fondem a státním rozpočtem České republiky.