

č. 24

název	Hmyz žijící na poli a v půdě
anotace	V pracovních listech žáci lépe poznávají hmyz na poli a v půdě. Testovou i zábavnou formou si prohlubují znalosti na dané téma. Součástí pracovního listu je i správné řešení.
očekávaný výstup	ZV – LMP Člověk a příroda – 2. stupeň P – rozlišit jednotlivé skupiny živočichů a znát hlavní zástupce
druh učebního materiálu	Pracovní list
druh interaktivity	Aktivita
ročník	7.

Autorem materiálu a všech jeho částí, není-li uvedeno jinak, jsou:

A. Strádalová, Mgr. D. Nováková, M. Strádalová, M. Metlický.

Vytvořeno dne 21. 11. 2011.

Nový začátek (New start) CZ.1.07/1.4.00/21.1409

Tento projekt je spolufinancován Evropským sociálním fondem a státním rozpočtem České republiky.

HMYZ NA POLI A V PŮDĚ – pracovní list

Jméno: _____

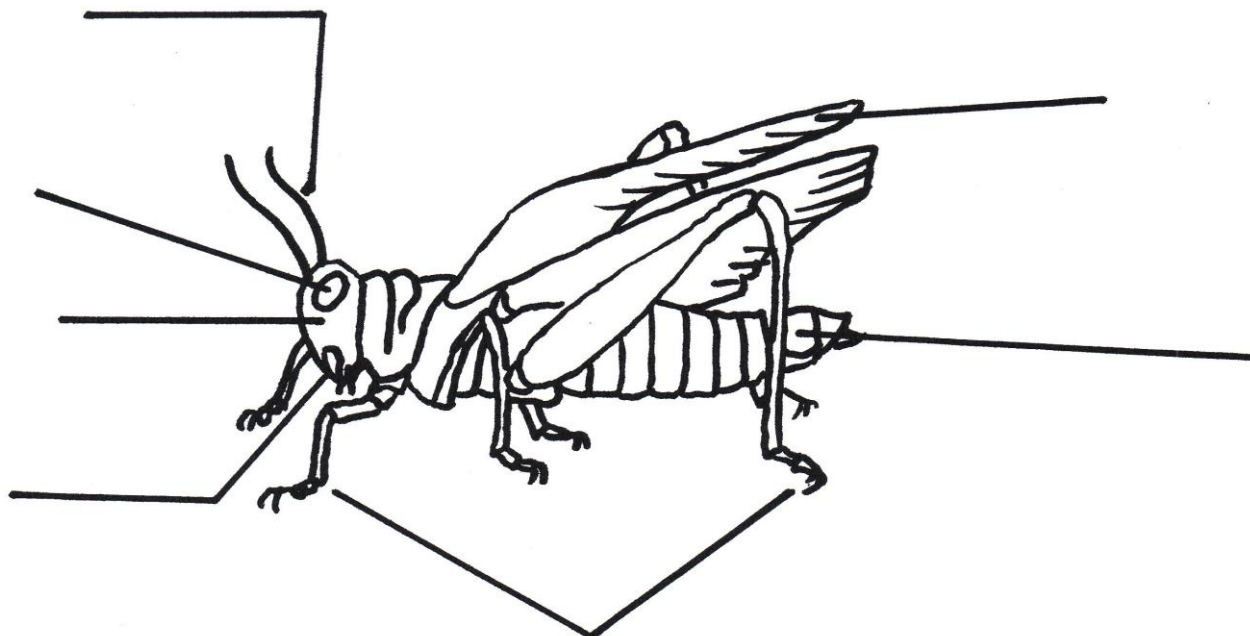
1. Spoj čarou, kde hmyz žije.

- | | |
|-------------|-------------------------|
| • zahrada | • mol |
| • pole | • vážka |
| • les | • vosa |
| • voda | • mravenec |
| • domácnost | • mandelinka bramborová |

2. Popiš saranče.

tykadla
oči
hlava
ústní ústrojí

nohy
křídla
zadeček



Autorem materiálu a všech jeho částí, není-li uvedeno jinak, jsou:

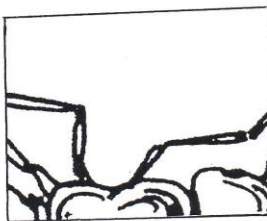
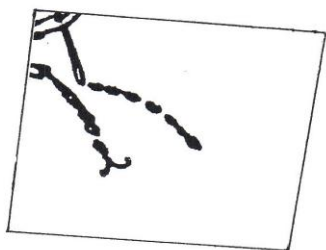
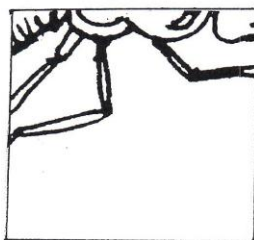
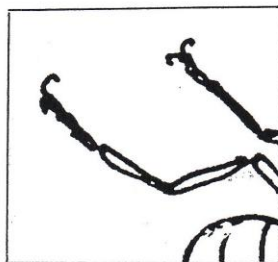
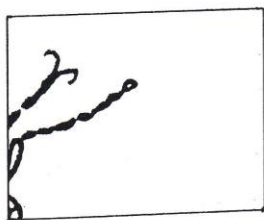
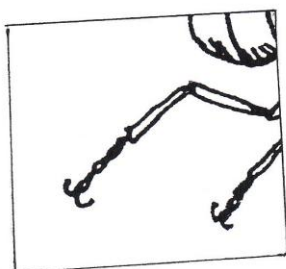
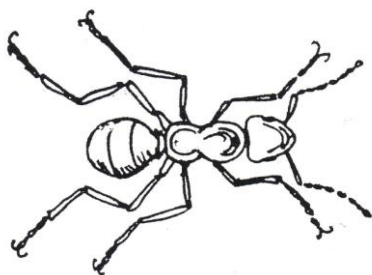
A. Strádalová, Mgr. D. Nováková, M. Strádalová, M. Metlický.

Vytvořeno dne 21. 11. 2011.

Nový začátek (New start) CZ.1.07/1.4.00/21.1409

Tento projekt je spolufinancován Evropským sociálním fondem a státním rozpočtem České republiky.

3. Slož puzzle podle obrázku a hmyz pojmenuj: _____



Autorem materiálu a všech jeho částí, není-li uvedeno jinak, jsou:

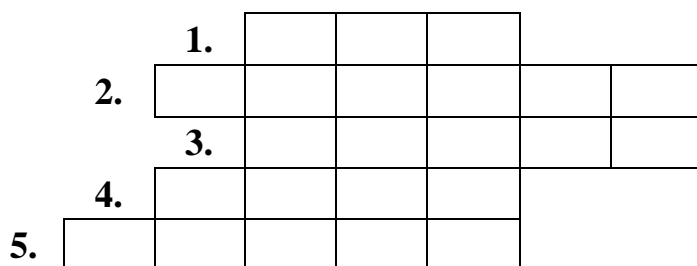
A. Strádalová, Mgr. D. Nováková, M. Strádalová, M. Metlický.

Vytvořeno dne 21. 11. 2011.

Nový začátek (New start) CZ.1.07/1.4.00/21.1409

Tento projekt je spolufinancován Evropským sociálním fondem a státním rozpočtem České republiky.

4. Křížovka bez tajenky. Doplň křížovku.



1. Co vytváří včela?
2. Komár nás
3. Kobyłka po louce
4. Jak se pohybuje mravenec?
5. Včela, když létá, b.....

5. Přiřaď správně, kde hmyz žije.

NA POLI

V PŮDĚ

KOBYLKA

SARANČE

MANDELINKA

ČMELÁK

ŠKVOR

MRAVENEC

Autorem materiálu a všech jeho částí, není-li uvedeno jinak, jsou:

A. Strádalová, Mgr. D. Nováková, M. Strádalová, M. Metlický.

Vytvořeno dne 21. 11. 2011.

Nový začátek (New start) CZ.1.07/1.4.00/21.1409

Tento projekt je spolufinancován Evropským sociálním fondem a státním rozpočtem České republiky.

6. Doplně slova – **škodlivý, užitečný, obtížný.**

Slunéčko sedmítečné
Mravenec
Čmelák
Včela

Mol
Mšice
Chroust

Moucha
Veš
Blecha
Klíště

7. Napiš, který hmyz znáš.

Autorem materiálu a všech jeho částí, není-li uvedeno jinak, jsou:

A. Strádalová, Mgr. D. Nováková, M. Strádalová, M. Metlický.

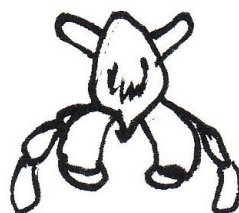
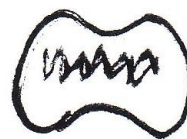
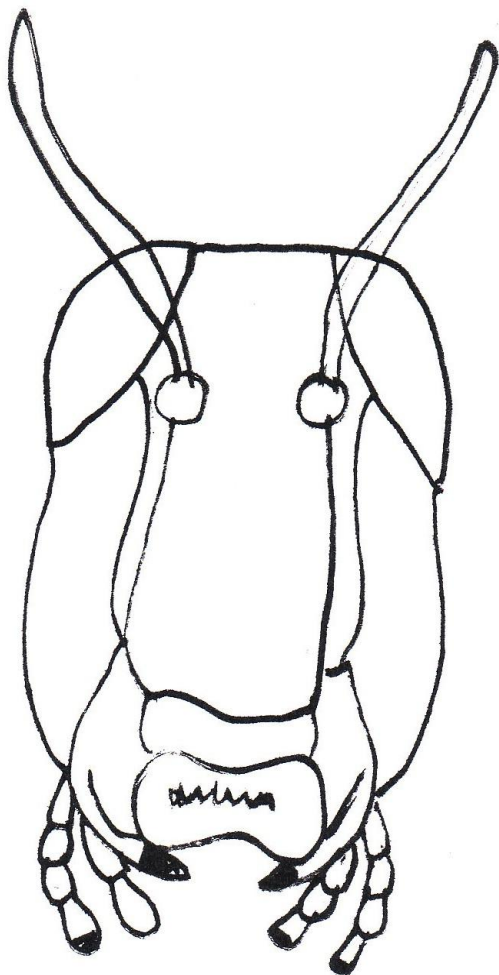
Vytvořeno dne 21. 11. 2011.

Nový začátek (New start) CZ.1.07/1.4.00/21.1409

Tento projekt je spolufinancován Evropským sociálním fondem a státním rozpočtem České republiky.

8. Pojmenuj části těla a šipkami přiřaď k obrázku.

(kusadla, horní pysk, čelisti, dolní pysk)



Autorem materiálu a všech jeho částí, není-li uvedeno jinak, jsou:

A. Strádalová, Mgr. D. Nováková, M. Strádalová, M. Metlický.

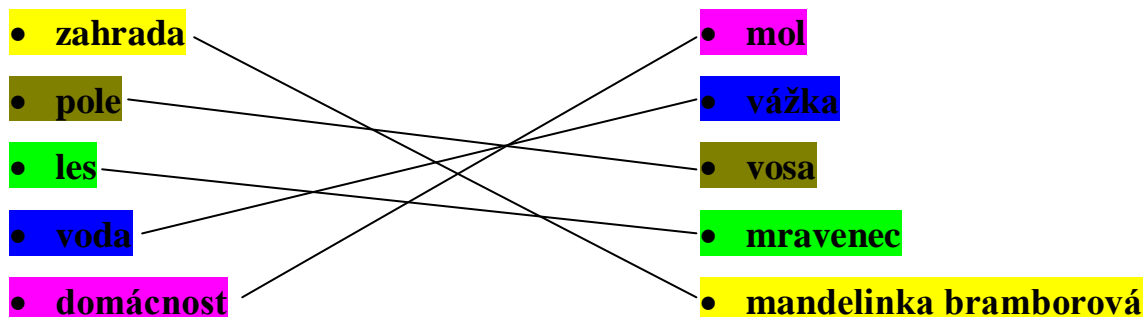
Vytvořeno dne 21. 11. 2011.

Nový začátek (New start) CZ.1.07/1.4.00/21.1409

Tento projekt je spolufinancován Evropským sociálním fondem a státním rozpočtem České republiky.

HMYZ NA POLI A V PŮDĚ – řešení

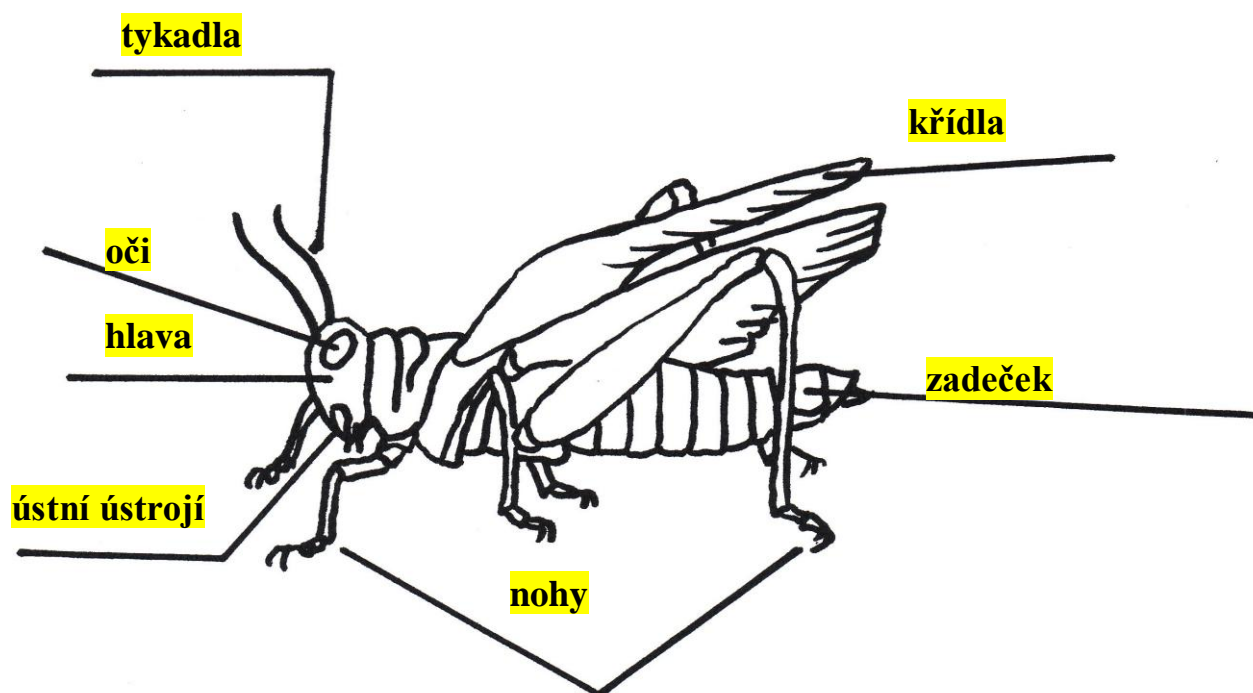
1. Spoj čarou, kde hmyz žije.



2. Popiš saranče.

tykadla
oči
hlava
ústní ústrojí

nohy
křídla
zadeček



Autorem materiálu a všech jeho částí, není-li uvedeno jinak, jsou:

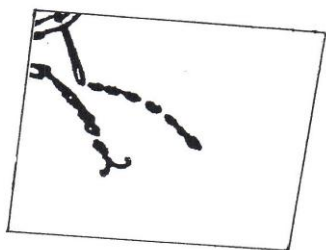
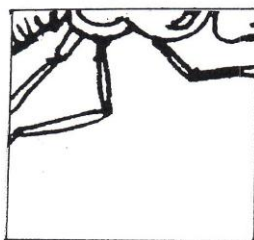
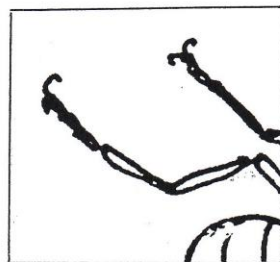
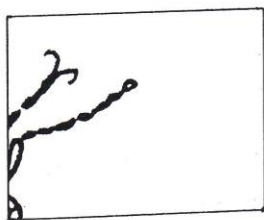
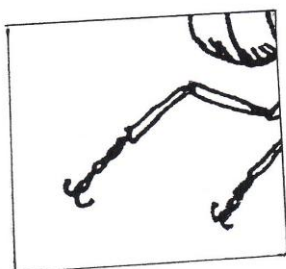
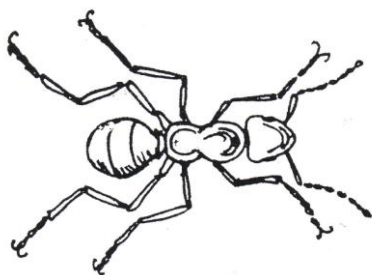
A. Strádalová, Mgr. D. Nováková, M. Strádalová, M. Metlický.

Vytvořeno dne 21. 11. 2011.

Nový začátek (New start) CZ.1.07/1.4.00/21.1409

Tento projekt je spolufinancován Evropským sociálním fondem a státním rozpočtem České republiky.

3. Slož puzzle podle obrázku a hmyz pojmenuj: **mravenec**
Samostatná práce žáků



Autorem materiálu a všech jeho částí, není-li uvedeno jinak, jsou:

A. Strádalová, Mgr. D. Nováková, M. Strádalová, M. Metlický.

Vytvořeno dne 21. 11. 2011.

Nový začátek (New start) CZ.1.07/1.4.00/21.1409

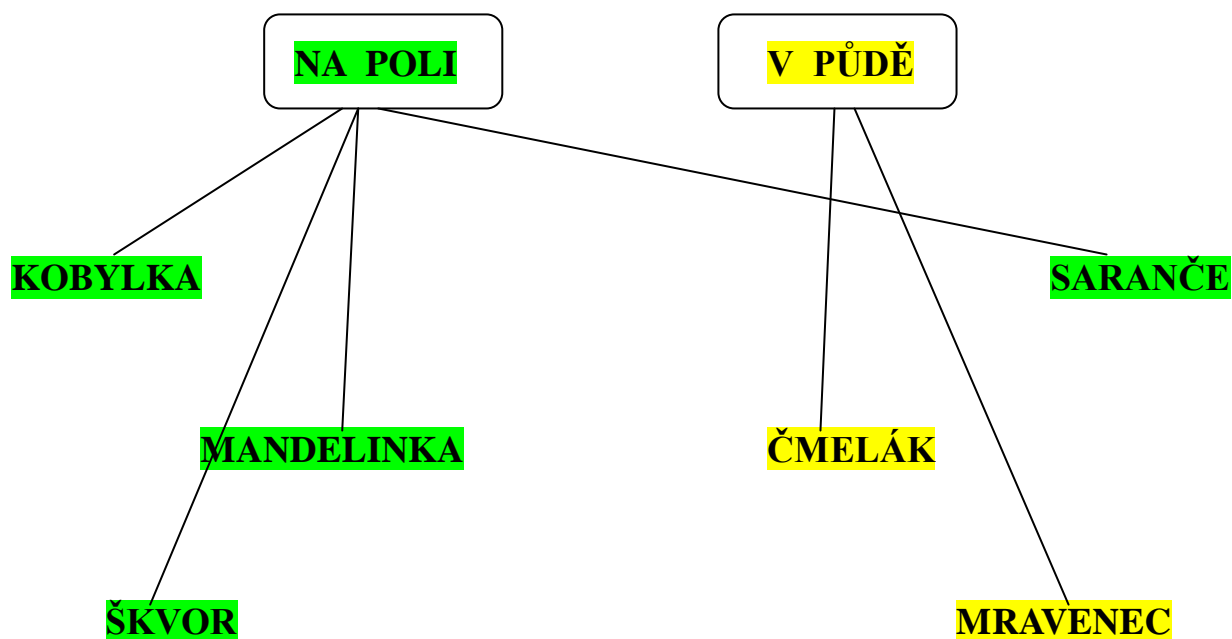
Tento projekt je spolufinancován Evropským sociálním fondem a státním rozpočtem České republiky.

4. Křížovka bez tajenky. Doplň křížovku.

1.	M	E	D			
2.	Š	T	Í	P	N	E
3.	S	K	Á	Č	E	
4.	L	E	Z	E		
5.	B	Z	U	Č	Í	

1. Co vytváří včela?
2. Komár nás
3. Kobyłka po louce
4. Jak se pohybuje mravenec?
5. Včela, když létá, b.....

5. Přiřaď správně, kde hmyz žije.



Autorem materiálu a všech jeho částí, není-li uvedeno jinak, jsou:

A. Strádalová, Mgr. D. Nováková, M. Strádalová, M. Metlický.

Vytvořeno dne 21. 11. 2011.

Nový začátek (New start) CZ.1.07/1.4.00/21.1409

Tento projekt je spolufinancován Evropským sociálním fondem a státním rozpočtem České republiky.

6. Doplně slova – škodlivý, užitečný, obtížný.

Slunéčko sedmítečné
Mravenec
Čmelák
Včela

UŽITEČNÝ

Mol
Mšice
Chroust

OBTÍŽNÝ

Moucha
Veš
Blecha
Klíště

ŠKODLIVÝ

7. Napiš, který hmyz znáš.

Samostatná práce žáků

Autorem materiálu a všech jeho částí, není-li uvedeno jinak, jsou:

A. Strádalová, Mgr. D. Nováková, M. Strádalová, M. Metlický.

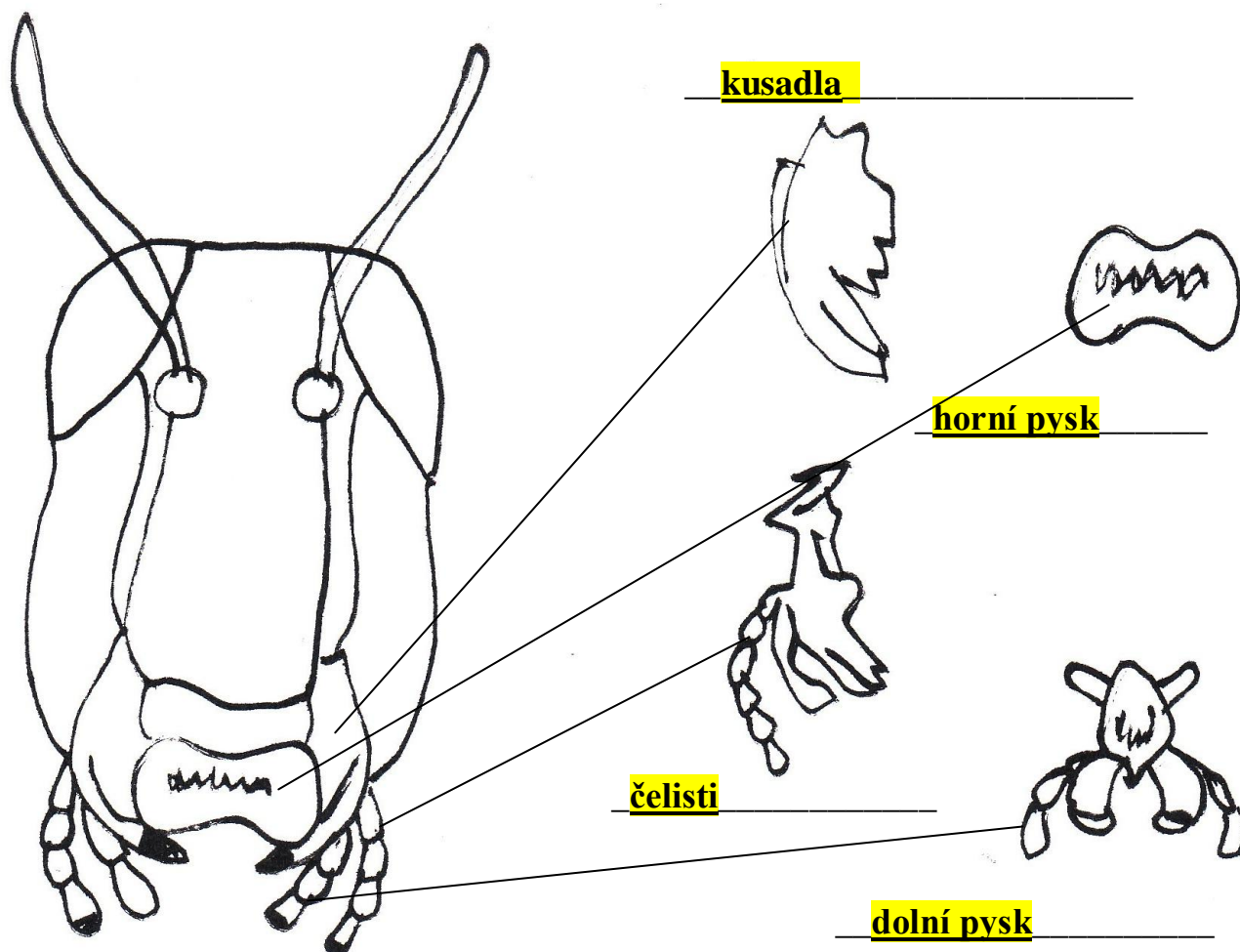
Vytvořeno dne 21. 11. 2011.

Nový začátek (New start) CZ.1.07/1.4.00/21.1409

Tento projekt je spolufinancován Evropským sociálním fondem a státním rozpočtem České republiky.

8. Pojmenuj části těla a šipkami přiřaď k obrázku.

(kusadla, horní pysk, čelisti, dolní pysk)



Autorem materiálu a všech jeho částí, není-li uvedeno jinak, jsou:

A. Strádalová, Mgr. D. Nováková, M. Strádalová, M. Metlický.

Vytvořeno dne 21. 11. 2011.

Nový začátek (New start) CZ.1.07/1.4.00/21.1409

Tento projekt je spolufinancován Evropským sociálním fondem a státním rozpočtem České republiky.