

č. 22

název	Ploštěnci a hlísti
anotace	V pracovních listech žáci probírají učivo o ploštěncích a hlístech. Testovou i zábavnou formou si prohlubují znalosti na dané téma. Součástí pracovního listu je i správné řešení.
očekávaný výstup	ZV – LMP Člověk a příroda – 2. stupeň P – rozlišit jednotlivé skupiny živočichů a znát hlavní zástupce
druh učebního materiálu	Pracovní list
druh interaktivity	Aktivita
ročník	7.

Autorem materiálu a všech jeho částí, není-li uvedeno jinak, jsou:

A. Strádalová, Mgr. D. Nováková, M. Strádalová, M. Metlický.

Vytvořeno dne 10. 10. 2011.

Nový začátek (New start) CZ.1.07/1.4.00/21.1409

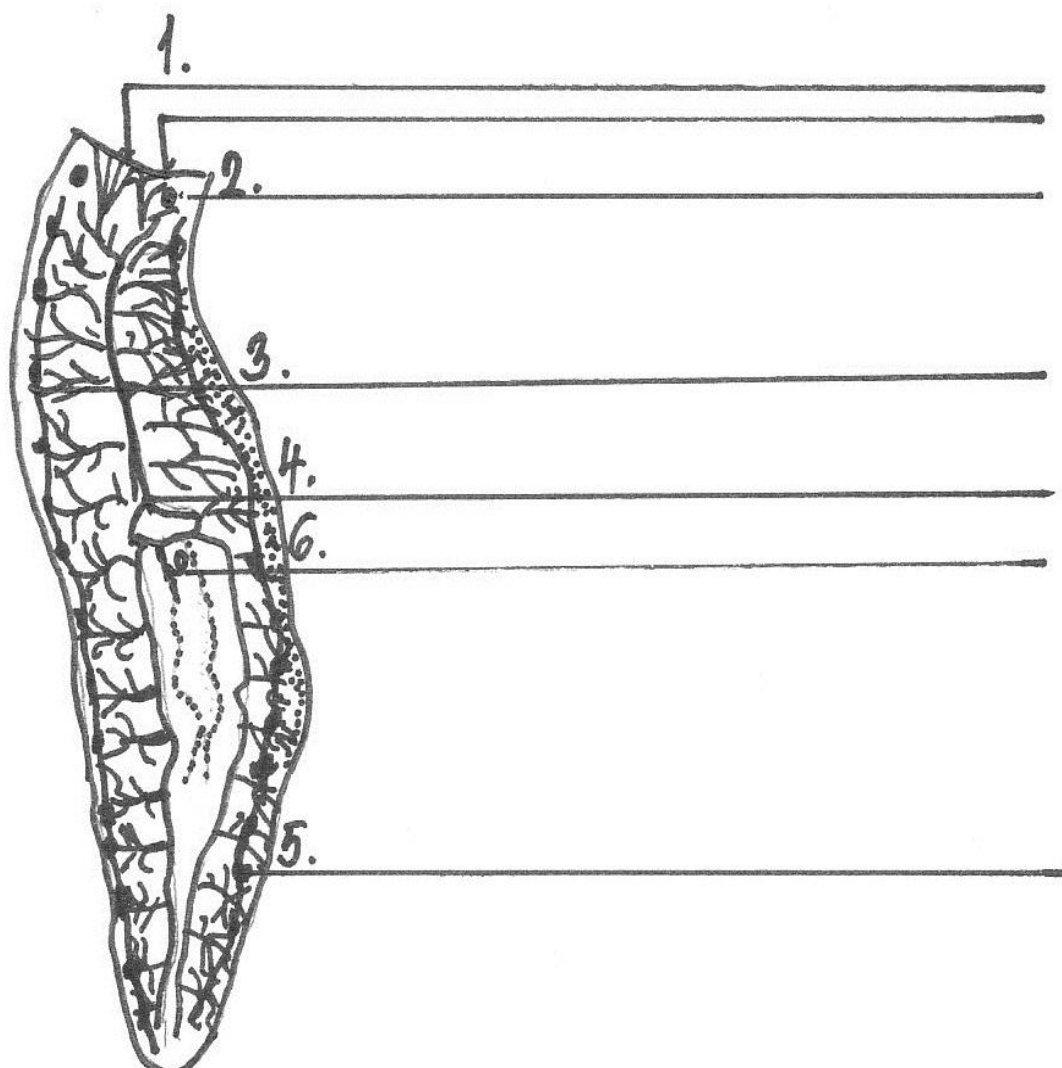
Tento projekt je spolufinancován Evropským sociálním fondem a státním rozpočtem České republiky.

PLOŠTĚNCI A HLÍSTI – pracovní list

Jméno: _____

Ploštěnci jsou převážně vodní, na povrchu obrvení živočichové, kteří se živí larvami hmyzu a drobnými živočichy.

1. Ploštěnka mléčná – stavba těla. Popiš tělo a názvy napiš na linky.
(oči, nervová soustava, trávicí soustava, hmatové laloky, ústní otvor, vylučovací soustava)



Autorem materiálu a všech jeho částí, není-li uvedeno jinak, jsou:

A. Strádalová, Mgr. D. Nováková, M. Strádalová, M. Metlický.

Vytvořeno dne 10. 10. 2011.

Nový začátek (New start) CZ.1.07/1.4.00/21.1409

Tento projekt je spolufinancován Evropským sociálním fondem a státním rozpočtem České republiky.

2. Spoj šipkami, co k sobě patří.

Ploštěnka
mléčná

žije v bahně

žije pod kameny ve vodě

žije na zemi

žije na povrchu bahna v rybnících a řekách

živí se rostlinami

je potravou pro ryby

živí se žábami

živí se drobnými živočichy

3. Písmenka jsou rozházená. Správně je seřad' a řešení napiš na řádek.

NKŠOLĚTYP ATRĚP ZMEI JENKYBOOTÍ.

4. Hlísti jsou bělaví nebo bezbarví živočichové. Žijí jako cizopasnici.

Co znamená slovo cizopasnici? Zakroužkuj správnou odpověď.

A. Přidrží se hostitele.

B. Je to naražená ruka.

C. Je to škrtič.

Autorem materiálu a všech jeho částí, není-li uvedeno jinak, jsou:

A. Strádalová, Mgr. D. Nováková, M. Strádalová, M. Metlický.

Vytvořeno dne 10. 10. 2011.

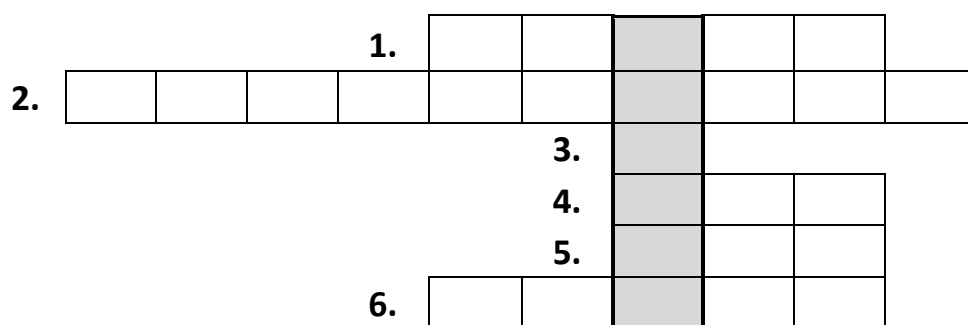
Nový začátek (New start) CZ.1.07/1.4.00/21.1409

Tento projekt je spolufinancován Evropským sociálním fondem a státním rozpočtem České republiky.

5. Ploštěnky jsou dravé. Živí se drobnými vodními živočichy. Dovedou dlouhou dobu hladovět.

Tajenka: _____

Vylušti křížovku a doplň tajenku. Dovíš se, jak dlouho dovedou ploštěnky hladovět.



1. Ploštěnky jsou
2. Ploštěnka se vajíčky.
3. Rok narození J. E. Purkyně začíná číslicí
4. 12 měsíců má jeden
5. Ploštěnka má dvě
6. Ploštěnka žije v rybnících a

6. Rozděľ cizopasníky v tabulce na vnější, vnitřní a označ, zda se živí krví.

CIZOPASNÍK	VNĚJŠÍ	VNITŘNÍ	SAJE KREV
Veš dětská			
Blecha obecná			
Roup dětský			
Klíště obecné			
Tasemnice			
Komár pisklavý			
Škrkavka dětská			

Autorem materiálu a všech jeho částí, není-li uvedeno jinak, jsou:

A. Strádalová, Mgr. D. Nováková, M. Strádalová, M. Metlický.

Vytvořeno dne 10. 10. 2011.

Nový začátek (New start) CZ.1.07/1.4.00/21.1409

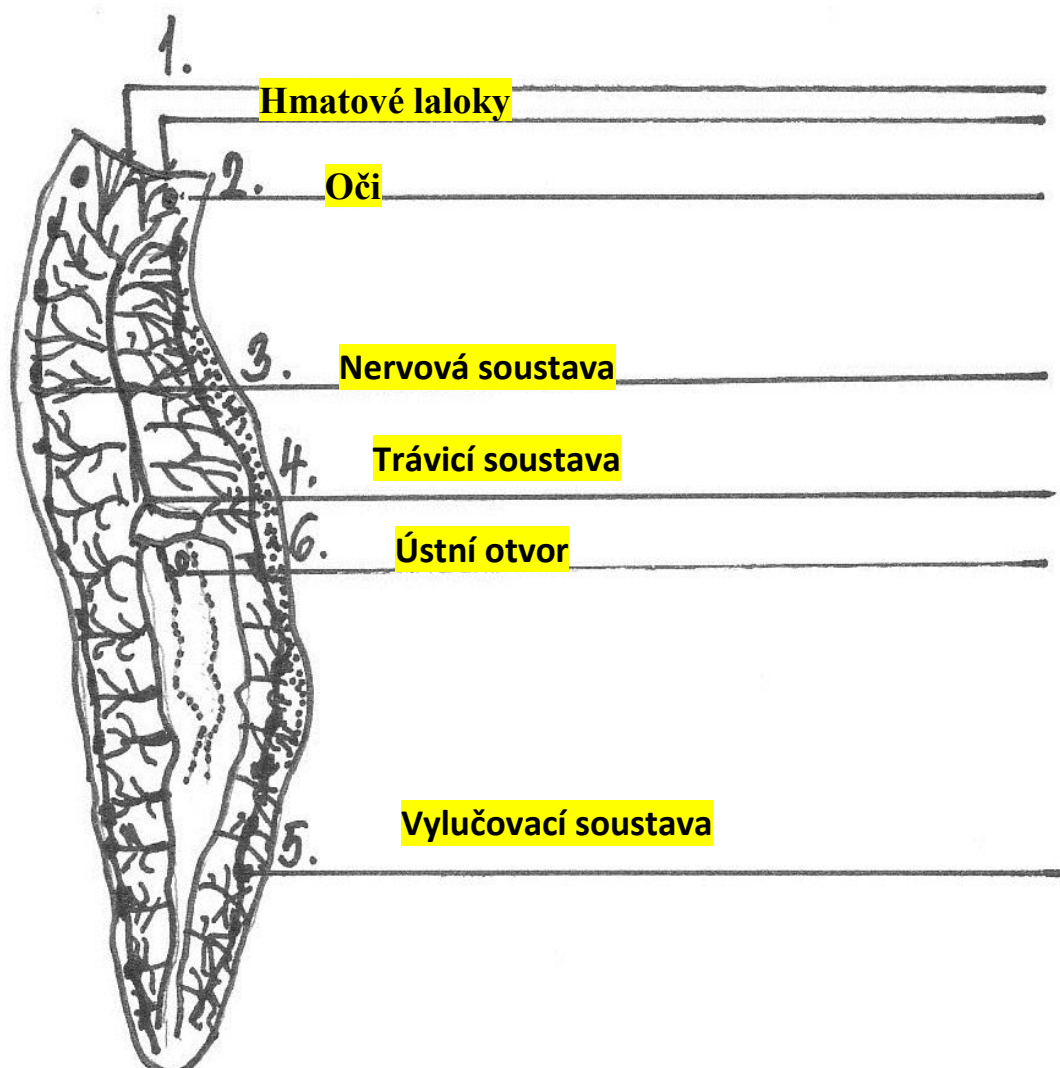
Tento projekt je spolufinancován Evropským sociálním fondem a státním rozpočtem České republiky.

PLOŠTĚNCI A HLÍSTI – řešení

Ploštěnci jsou převážně vodní, na povrchu obrvení živočichové, kteří se živí larvami hmyzu a drobnými živočichy.

1. Ploštěnka mléčná – stavba těla. Popiš tělo a názvy napiš na linky.

(oči, nervová soustava, trávicí soustava, hmatové laloky, ústní otvor, vylučovací soustava)



Autorem materiálu a všech jeho částí, není-li uvedeno jinak, jsou:

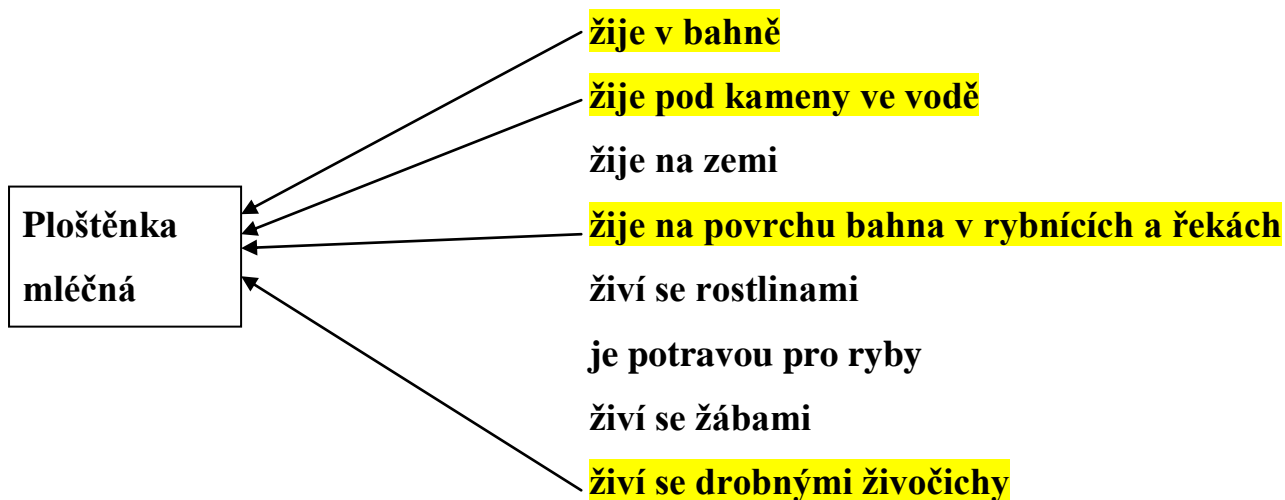
A. Strádalová, Mgr. D. Nováková, M. Strádalová, M. Metlický.

Vytvořeno dne 10. 10. 2011.

Nový začátek (New start) CZ.1.07/1.4.00/21.1409

Tento projekt je spolufinancován Evropským sociálním fondem a státním rozpočtem České republiky.

2. Spoj šipkami, co k sobě patří.



3. Písmenka jsou rozházená. Správně je seřad' a řešení napiš na řádek.

NKŠOLĚTYP ATRĚÍP ZMEI JENKYBOOTÍ.

Ploštěnky patří mezi obojetníky.

4. Hlísti jsou bělaví nebo bezbarví živočichové. Žijí jako cizopasníci.

Co znamená slovo cizopasníci? Zakroužkuj správnou odpověď.

☒ **A. Přidrží se hostitele.**

☐ **B. Je to naražená ruka.**

☐ **C. Je to škrtič.**

Autorem materiálu a všech jeho částí, není-li uvedeno jinak, jsou:

A. Strádalová, Mgr. D. Nováková, M. Strádalová, M. Metlický.

Vytvořeno dne 10. 10. 2011.

Nový začátek (New start) CZ.1.07/1.4.00/21.1409

Tento projekt je spolufinancován Evropským sociálním fondem a státním rozpočtem České republiky.

5. Ploštěnky jsou dravé. Živí se drobnými vodními živočichy. Dovedou dlouhou dobu hladovět.

Tajenka: až 1 rok

Vylušti křížovku a doplň tajenku. Dovíš se, jak dlouho dovedou ploštěnky hladovět.

				1.	D	R	A	V	É	
2.	R	O	Z	M	N	O	Ž	U	J	E
				3.			1			
				4.			R	O	K	
				5.			O	Č	I	
			6.		Ř	E	K	Á	CH	

7. Ploštěnky jsou

8. Ploštěnka se vajíčky.

9. Rok narození J. E. Purkyně začíná číslicí

10.12 měsíců má jeden

11. Ploštěnka má dvě

12. Ploštěnka žije v rybnících a

6. Rozděľ cizopasníky v tabulce na vnější, vnitřní a označ, zda se živí krví.

CIZOPASNÍK	VNĚJŠÍ	VNITŘNÍ	SAJE KREV
Veš dětská	X		X
Blecha obecná	X		X
Roup dětský		X	
Klíště obecné	X		X
Tasemnice		X	
Komár pisklavý	X		X
Škrkavka dětská		X	

Autorem materiálu a všech jeho částí, není-li uvedeno jinak, jsou:

A. Strádalová, Mgr. D. Nováková, M. Strádalová, M. Metlický.

Vytvořeno dne 10. 10. 2011.

Nový začátek (New start) CZ.1.07/1.4.00/21.1409

Tento projekt je spolufinancován Evropským sociálním fondem a státním rozpočtem České republiky.