

č. 31

název	Stavba těla rostlin – květ, plod
anotace	V pracovních listech se žáci seznámí se stavbou těla rostlin. Testovou i zábavnou formou si prohlubují znalosti na dané téma. Součástí pracovního listu je i správné řešení.
očekávaný výstup	ZV – LMP Člověk a příroda – 2. stupeň P – porovnat vnější a vnitřní stavbu rostlinného těla a znát funkce jednotlivých částí těla rostlin
druh učebního materiálu	Pracovní list
druh interaktivity	Aktivita
ročník	7.

Autorem materiálu a všech jeho částí, není-li uvedeno jinak, jsou:

A. Strádalová, Mgr. D. Nováková, M. Strádalová, M. Metlický.

Vytvořeno dne 7. 2. 2012.

Nový začátek (New start) CZ.1.07/1.4.00/21.1409

Tento projekt je spolufinancován Evropským sociálním fondem a státním rozpočtem České republiky.

STAVBA TĚLA ROSTLIN – KVĚT, PLOD – pracovní list

Jméno: _____

1. Nejvíce rostlin kvete na jaře. Jednotlivé květy se liší barvou, tvarem, vůní.

Napiš alespoň pět názvů květin, které znáš.

1. _____

4. _____

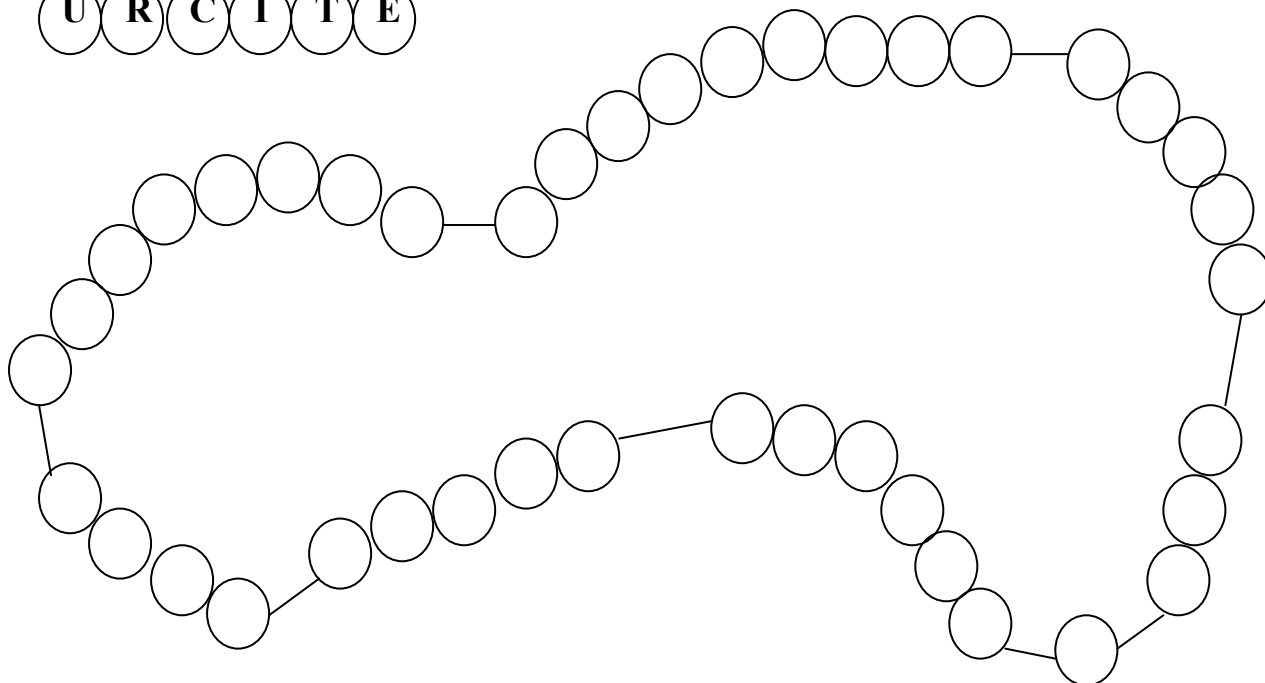
2. _____

5. _____

3. _____

2. Navlékni korálky správně na šňůru. Každé slovo vybarvi jinou pastelkou.

R O S T L I N Y D O B Ě K V Ě T Y
J E N V Y T V Á Ř E J Í V R O Č N Í
U R Č I T Ě



Autorem materiálu a všech jeho částí, není-li uvedeno jinak, jsou:

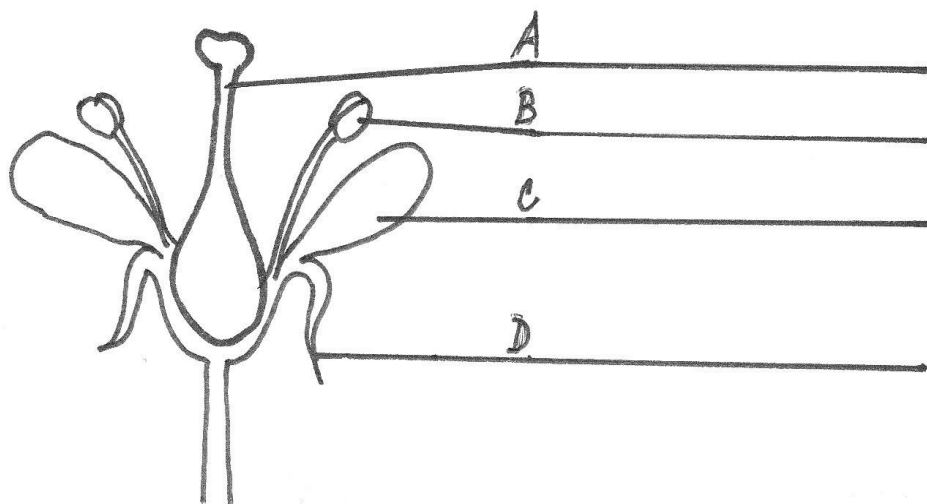
A. Strádalová, Mgr. D. Nováková, M. Strádalová, M. Metlický.

Vytvořeno dne 7. 2. 2012.

Nový začátek (New start) CZ.1.07/1.4.00/21.1409

Tento projekt je spolufinancován Evropským sociálním fondem a státním rozpočtem České republiky.

3. Popiš části květu. Náповěda je pod obrázkem.



(pestík, tyčinky, okvětní lístky, okvětní lístky)

4. Správně přiřaď (spoj šipkou).

ČEPEL

LISTY

TYČINKY

**Uvnitř květu
jsou:**

KOŘEN

ŘAPÍK

PESTÍK

Autorem materiálu a všech jeho částí, není-li uvedeno jinak, jsou:

A. Strádalová, Mgr. D. Nováková, M. Strádalová, M. Metlický.

Vytvořeno dne 7. 2. 2012.

Nový začátek (New start) CZ.1.07/1.4.00/21.1409

Tento projekt je spolufinancován Evropským sociálním fondem a státním rozpočtem České republiky.

5. Pojmenuj obrázky květin.



Autorem materiálu a všech jeho částí, není-li uvedeno jinak, jsou:

A. Strádalová, Mgr. D. Nováková, M. Strádalová, M. Metlický.

Vytvořeno dne 7. 2. 2012.

Nový začátek (New start) CZ.1.07/1.4.00/21.1409

Tento projekt je spolufinancován Evropským sociálním fondem a státním rozpočtem České republiky.

6. Vylušti rébusy pomocí klíče a doplň věty.

V tyčinkách vzniká jemný prášek - _____.

Z pestíku se vyvíjí _____.

Klíč:

d	l	o	p	y
Ω	●	□	□	⋈

Rébusy:

□	⋈	●

□	●	□	Ω

7. Co se vytváří z květů?

Na řádek napiš odpověď.

8. Srovnej správně písmenka a slova napiš na řádek.

Plod je část LTROSINY _____, která se vyvíjí z UTKVĚ
_____ a obsahuje MESEAN _____. Plody
jsou NADUŽTÉ _____ nebo CHÉSU _____. Liší se
TÍLIVEKOS _____, REMTVA _____, VORBAU
_____, ÍTUCH _____.

Autorem materiálu a všech jeho částí, není-li uvedeno jinak, jsou:

A. Strádalová, Mgr. D. Nováková, M. Strádalová, M. Metlický.

Vytvořeno dne 7. 2. 2012.

Nový začátek (New start) CZ.1.07/1.4.00/21.1409

Tento projekt je spolufinancován Evropským sociálním fondem a státním rozpočtem České republiky.

9. Nakresli plody:

švestky

hrušky

rajčete

jabloně

třešně

broskve

Autorem materiálu a všech jeho částí, není-li uvedeno jinak, jsou:

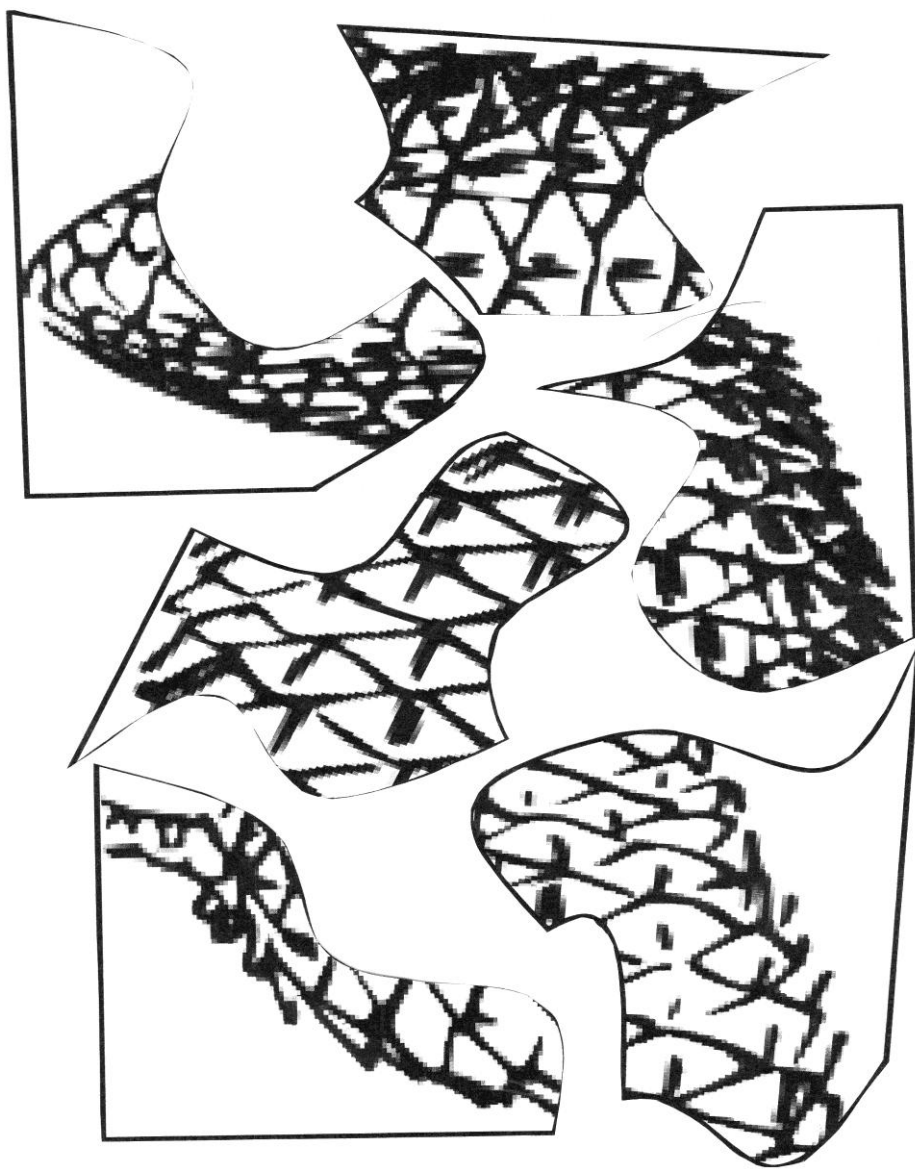
A. Strádalová, Mgr. D. Nováková, M. Strádalová, M. Metlický.

Vytvořeno dne 7. 2. 2012.

Nový začátek (New start) CZ.1.07/1.4.00/21.1409

Tento projekt je spolufinancován Evropským sociálním fondem a státním rozpočtem České republiky.

10. Šiška je vlastní květ jehličnatých stromů. Vystřihni jednotlivé části a podle předlohy slož.



Autorem materiálu a všech jeho částí, není-li uvedeno jinak, jsou:

A. Strádalová, Mgr. D. Nováková, M. Strádalová, M. Metlický.

Vytvořeno dne 7. 2. 2012.

Nový začátek (New start) CZ.1.07/1.4.00/21.1409

Tento projekt je spolufinancován Evropským sociálním fondem a státním rozpočtem České republiky.

Zdroj obrázku:

Všechny uveřejněné odkazy [cit. 2012-02-07] dostupné pod licencí Public domain

– na www.clker.com

Sněženka - <http://www.clker.com/clipart-snowdrop-galanthus-nivalis-.html>

Růže - <http://www.clker.com/clipart-12499.html>

Kopretina - <http://www.clker.com/clipart-daisy-2.html>

Narcis - <http://www.clker.com/clipart-2545.html>

Pampeliška - <http://www.clker.com/clipart-12494.html>

Tulipán - <http://www.clker.com/clipart-colored-tulip.html>

Šiška - <http://www.clker.com/clipart-pine-cone.html>

Autorem materiálu a všech jeho částí, není-li uvedeno jinak, jsou:

A. Strádalová, Mgr. D. Nováková, M. Strádalová, M. Metlický.

Vytvořeno dne 7. 2. 2012.

Nový začátek (New start) CZ.1.07/1.4.00/21.1409

Tento projekt je spolufinancován Evropským sociálním fondem a státním rozpočtem České republiky.

STAVBA TĚLA ROSTLIN – KVĚT, PLOD – řešení

1. Nejvíce rostlin kvete na jaře. Jednotlivé květy se liší barvou, tvarem, vůní.

Napiš alespoň pět názvů květin, které znáš.

Samostatná práce žáků

1. _____

4. _____

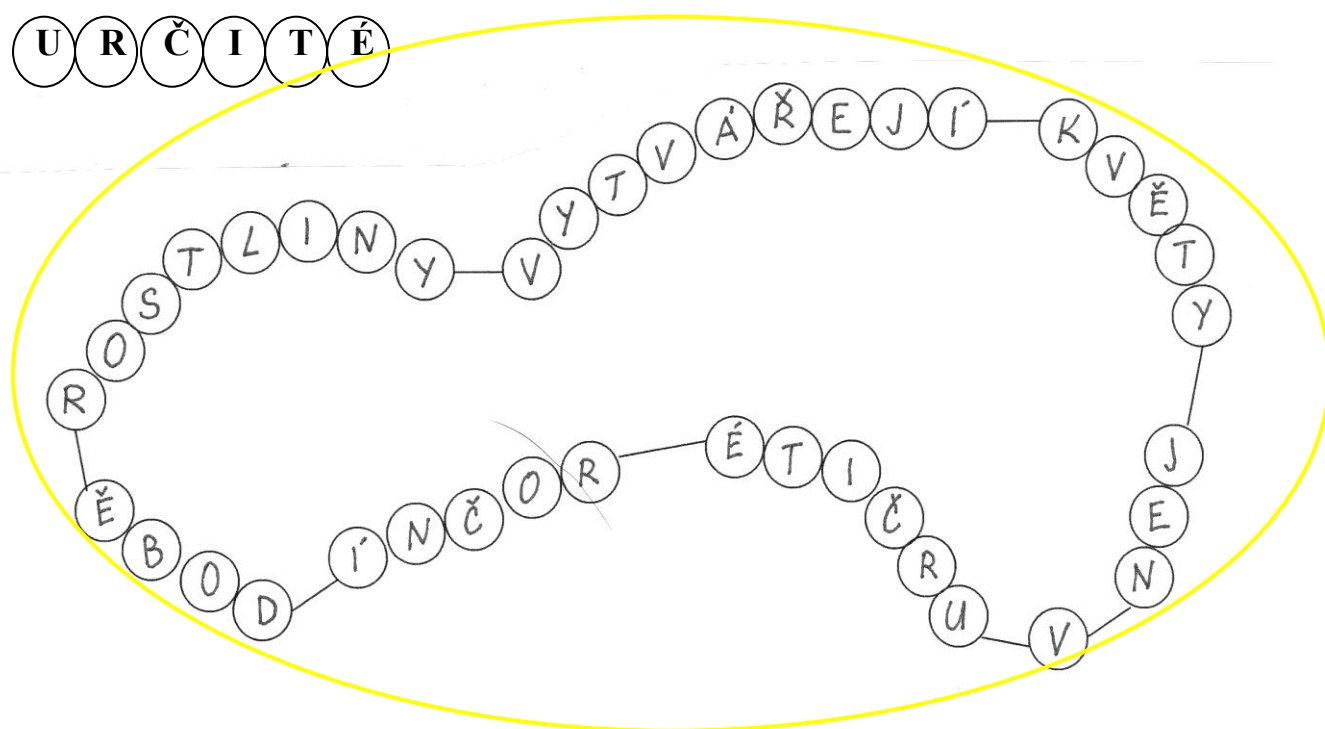
2. _____

5. _____

3. _____

2. Navlékni korálky správně na šňůru. Každé slovo vybarvi jinou pastelkou.

R O S T L I N Y D O B Ě K V Ě T Y
J E N V Y T V Á Ř E J Í V R O Č N Í
U R Č I T Ě



Autorem materiálu a všech jeho částí, není-li uvedeno jinak, jsou:

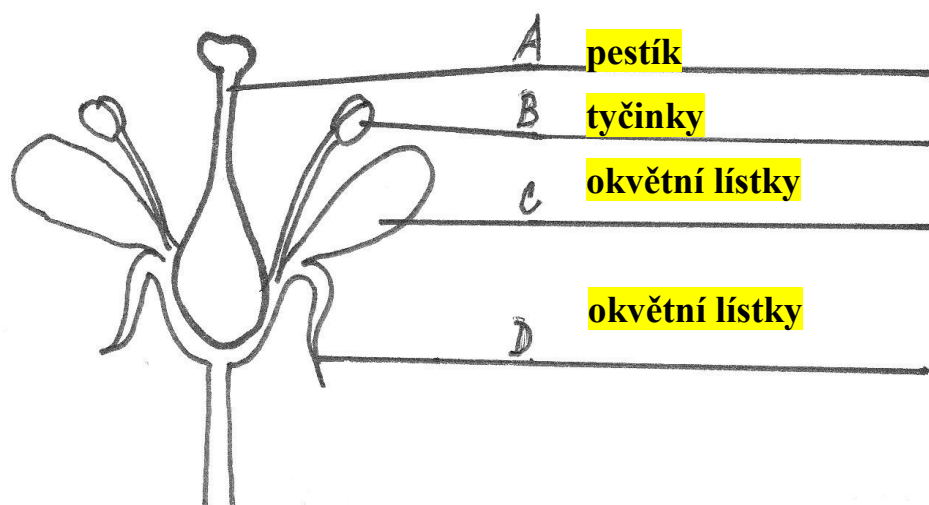
A. Strádalová, Mgr. D. Nováková, M. Strádalová, M. Metlický.

Vytvořeno dne 7. 2. 2012.

Nový začátek (New start) CZ.1.07/1.4.00/21.1409

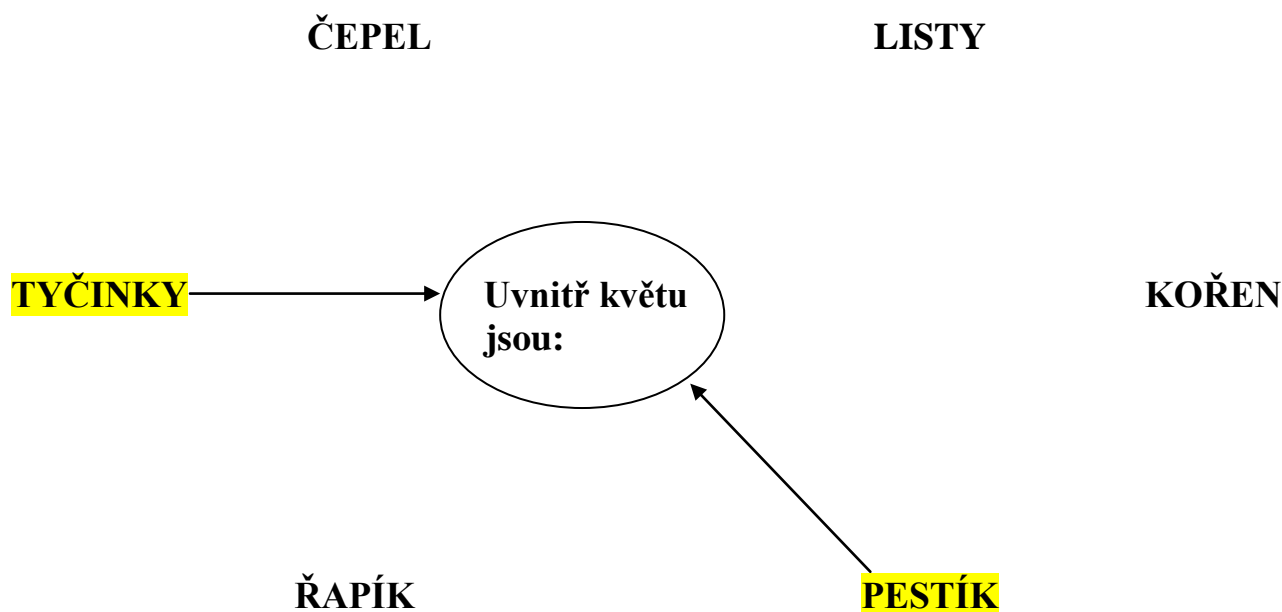
Tento projekt je spolufinancován Evropským sociálním fondem a státním rozpočtem České republiky.

3. Popiš části květu. Náповěda je pod obrázkem.



(pestík, tyčinky, okvětní lístky, okvětní lístky)

4. Správně přiřaď (spoj šipkou).



Autorem materiálu a všech jeho částí, není-li uvedeno jinak, jsou:

A. Strádalová, Mgr. D. Nováková, M. Strádalová, M. Metlický.

Vytvořeno dne 7. 2. 2012.

Nový začátek (New start) CZ.1.07/1.4.00/21.1409

Tento projekt je spolufinancován Evropským sociálním fondem a státním rozpočtem České republiky.

5. Pojmenuj obrázky květin.



sněženka



narcis



růže



pampeliška



kopretina



tulipán

Autorem materiálu a všech jeho částí, není-li uvedeno jinak, jsou:

A. Strádalová, Mgr. D. Nováková, M. Strádalová, M. Metlický.

Vytvořeno dne 7. 2. 2012.

Nový začátek (New start) CZ.1.07/1.4.00/21.1409

Tento projekt je spolufinancován Evropským sociálním fondem a státním rozpočtem České republiky.

6. Vylušti rébusy pomocí klíče a doplň věty.

V tyčinkách vzniká jemný prášek - pyl.

Z pestíku se vyvíjí plod.

Klíč:

d	l	o	p	y
Ω	●	□	□	⋈

Rébusy:

□	⋈	●
p	y	l

□	●	□	Ω
p	l	o	d

7. Co se vytváří z květů?

Na řádek napiš odpověď.

Z květů se vytváří plod se semeny.

8. Srovnej správně písmenka a slova napiš na řádek.

Plod je část LTROSINY rostliny, která se vyvíjí z UTKVĚ květu a obsahuje MESEAN semena. Plody jsou NADUŽTÉ dužnaté nebo CHÉSU suché. Liší se TÍLIVEKOS velikostí, REMTVA tvarem, VORBAU barvou, ÍTUCH chutí.

Autorem materiálu a všech jeho částí, není-li uvedeno jinak, jsou:

A. Strádalová, Mgr. D. Nováková, M. Strádalová, M. Metlický.

Vytvořeno dne 7. 2. 2012.

Nový začátek (New start) CZ.1.07/1.4.00/21.1409

Tento projekt je spolufinancován Evropským sociálním fondem a státním rozpočtem České republiky.

9. Nakresli plody: **Samostatná práce žáků**

švestky

hrušky

rajčete

jabloně

třešně

broskve

Autorem materiálu a všech jeho částí, není-li uvedeno jinak, jsou:

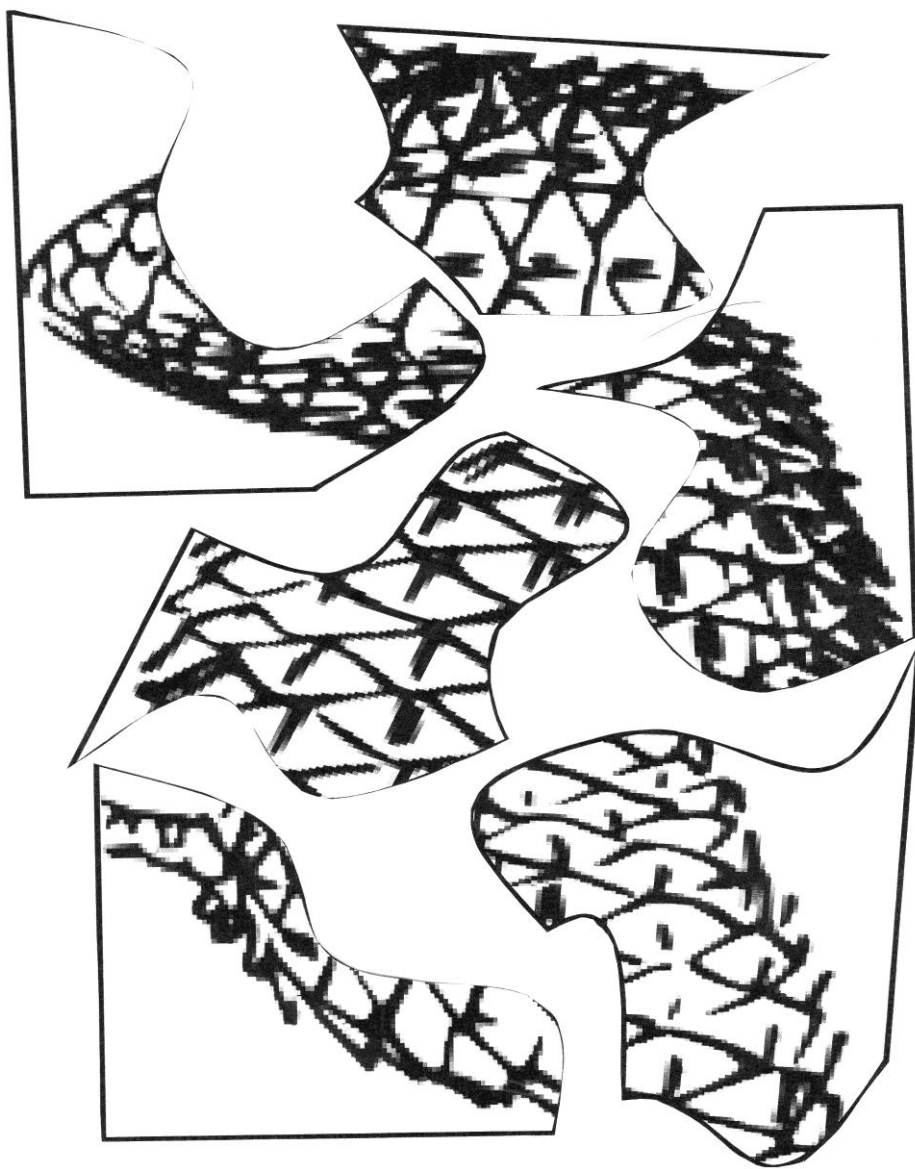
A. Strádalová, Mgr. D. Nováková, M. Strádalová, M. Metlický.

Vytvořeno dne 7. 2. 2012.

Nový začátek (New start) CZ.1.07/1.4.00/21.1409

Tento projekt je spolufinancován Evropským sociálním fondem a státním rozpočtem České republiky.

10. Šiška je vlastní květ jehličnatých stromů. Vystřihni jednotlivé části a podle předlohy slož. **Samostatná práce žáků**



Autorem materiálu a všech jeho částí, není-li uvedeno jinak, jsou:

A. Strádalová, Mgr. D. Nováková, M. Strádalová, M. Metlický.

Vytvořeno dne 7. 2. 2012.

Nový začátek (New start) CZ.1.07/1.4.00/21.1409

Tento projekt je spolufinancován Evropským sociálním fondem a státním rozpočtem České republiky.