

č. 25

název	Hmyz žijící na zahradách a v sadech
anotace	V pracovních listech žáci lépe poznávají hmyz žijící na zahradách a v sadech. Testovou i zábavnou formou si prohlubují znalosti na dané téma. Součástí pracovního listu je i správné řešení.
očekávaný výstup	ZV – LMP Člověk a příroda – 2. stupeň P – rozlišit jednotlivé skupiny živočichů a znát hlavní zástupce
druh učebního materiálu	Pracovní list
druh interaktivity	Aktivita
ročník	7.

Autorem materiálu a všech jeho částí, není-li uvedeno jinak, jsou:

A. Strádalová, Mgr. D. Nováková, M. Strádalová, M. Metlický.

Vytvořeno dne 26. 11. 2011.

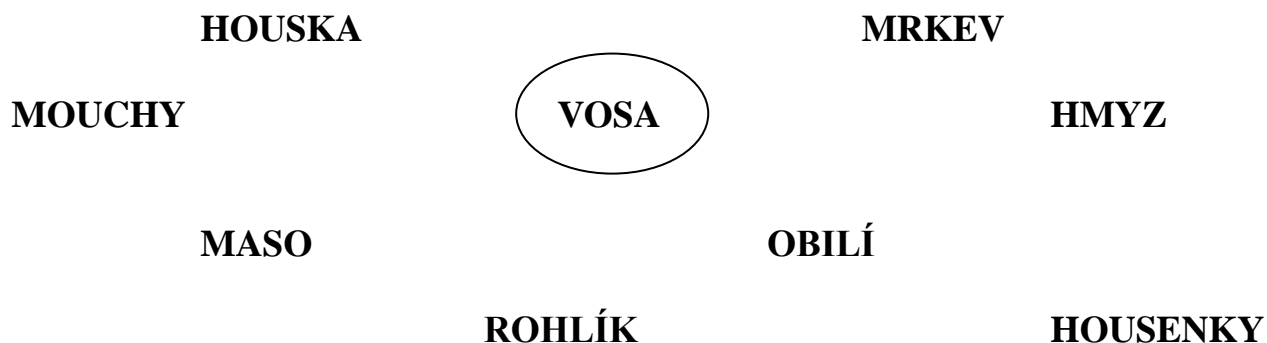
Nový začátek (New start) CZ.1.07/1.4.00/21.1409

Tento projekt je spolufinancován Evropským sociálním fondem a státním rozpočtem České republiky.

HMYZ ŽIJÍCÍ NA ZAHRADÁCH A V SADECH – pracovní list

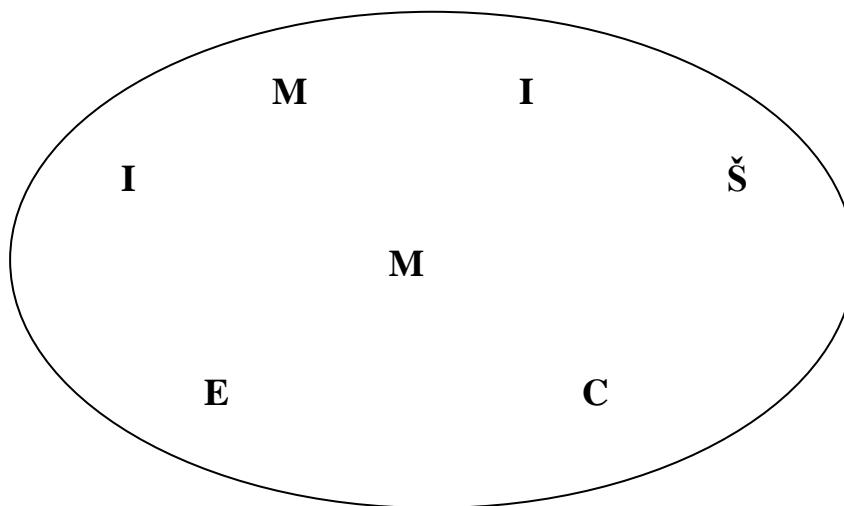
Jméno: _____

1. Čím se živí vosa? Čarou spoj správné názvy se slovem vosa.



2. Čím se živí Slunéčko sedmitečné? Z rozházených písmen sestav správnou odpověď.

Odpověď: _____



Autorem materiálu a všech jeho částí, není-li uvedeno jinak, jsou:

A. Strádalová, Mgr. D. Nováková, M. Strádalová, M. Metlický.

Vytvořeno dne 26. 11. 2011.

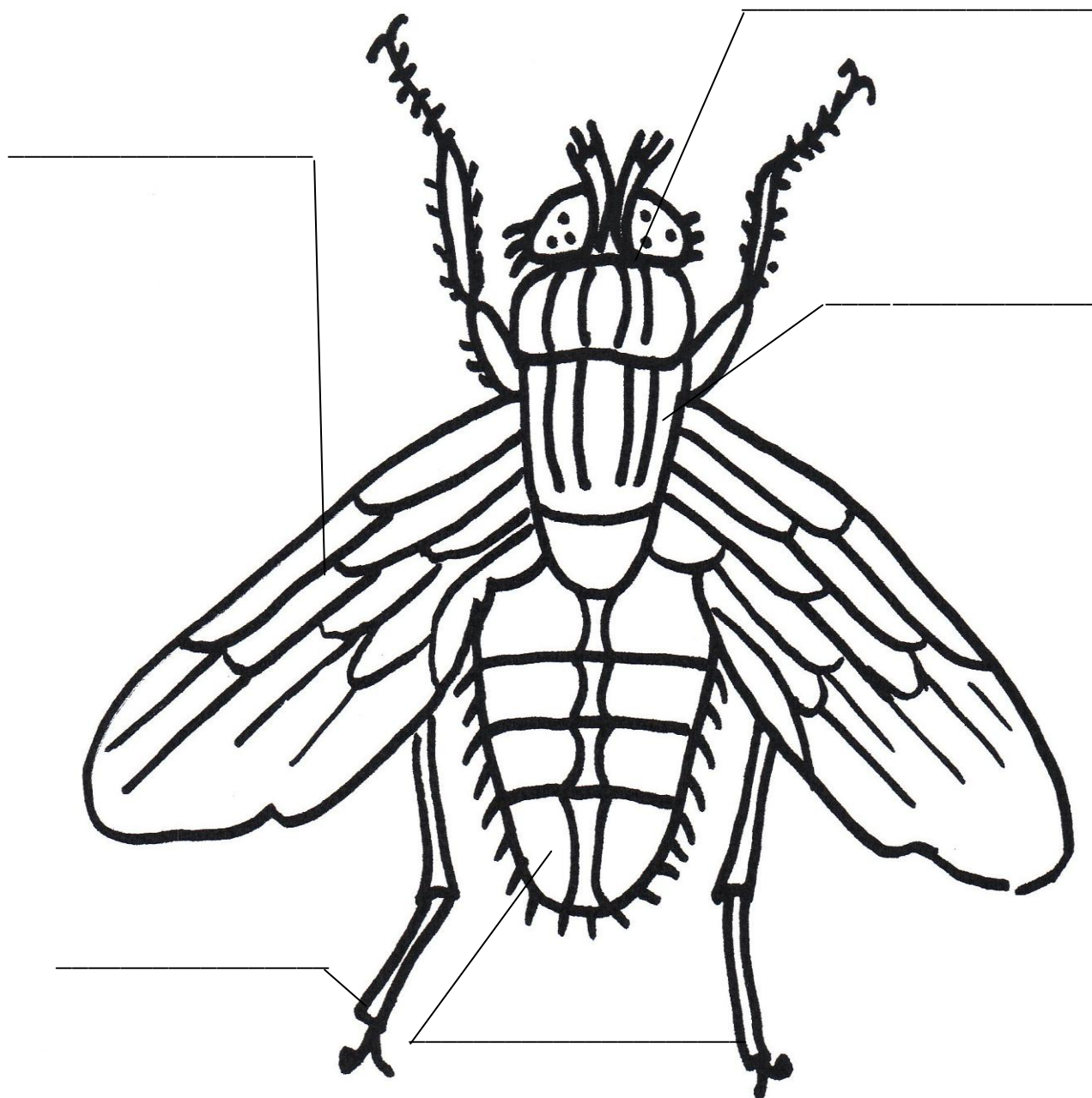
Nový začátek (New start) CZ.1.07/1.4.00/21.1409

Tento projekt je spolufinancován Evropským sociálním fondem a státním rozpočtem České republiky.

3. Popiš tělo mouchy.

křídla
hlava
hrud'

nohy
zadeček



Autorem materiálu a všech jeho částí, není-li uvedeno jinak, jsou:

A. Strádalová, Mgr. D. Nováková, M. Strádalová, M. Metlický.

Vytvořeno dne 26. 11. 2011.

Nový začátek (New start) CZ.1.07/1.4.00/21.1409

Tento projekt je spolufinancován Evropským sociálním fondem a státním rozpočtem České republiky.

4. Dopln chybějící slova ve větách a použij nápovědu.

Nápověda: vajíčka, motýl, okusují, housenky, úrodu.

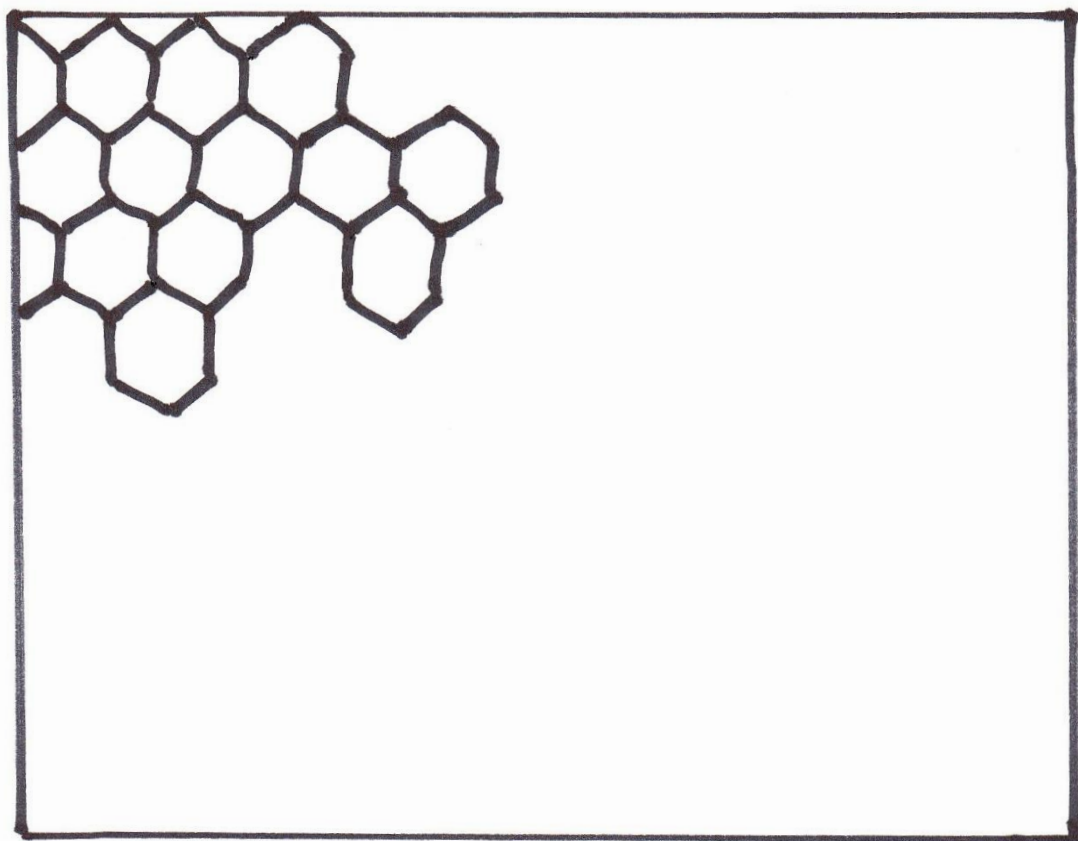
Bělásek je _____.

Na listy zelí klade _____.

Z nich se vylíhnou _____.

Ty škodí tím, že _____ **listy a mohou zničit celou** _____.

5. Dokresli šestiboké komůrky, do kterých včela klade vajíčka.



Autorem materiálu a všech jeho částí, není-li uvedeno jinak, jsou:

A. Strádalová, Mgr. D. Nováková, M. Strádalová, M. Metlický.

Vytvořeno dne 26. 11. 2011.

Nový začátek (New start) CZ.1.07/1.4.00/21.1409

Tento projekt je spolufinancován Evropským sociálním fondem a státním rozpočtem České republiky.

6. **Co má hmyz na hlavě?** Vylušti osmisměrku. Písmena, která zůstala, ti dají tajenku.

Tajenka: _____.

T	Š	D	Á	V	O	Y	K
A	E	A	A	CH	E	L	B
K	V	D	L	L	A	E	L
Ž	A	S	O	V	E	S	O
Á	M	O	T	Ý	L	Č	M
V	K	E	Č	R	V	C	V

včela	vážka
ovád	blecha
vosa	veš
motýl	se
mol	
cvrček	

Autorem materiálu a všech jeho částí, není-li uvedeno jinak, jsou:

A. Strádalová, Mgr. D. Nováková, M. Strádalová, M. Metlický.

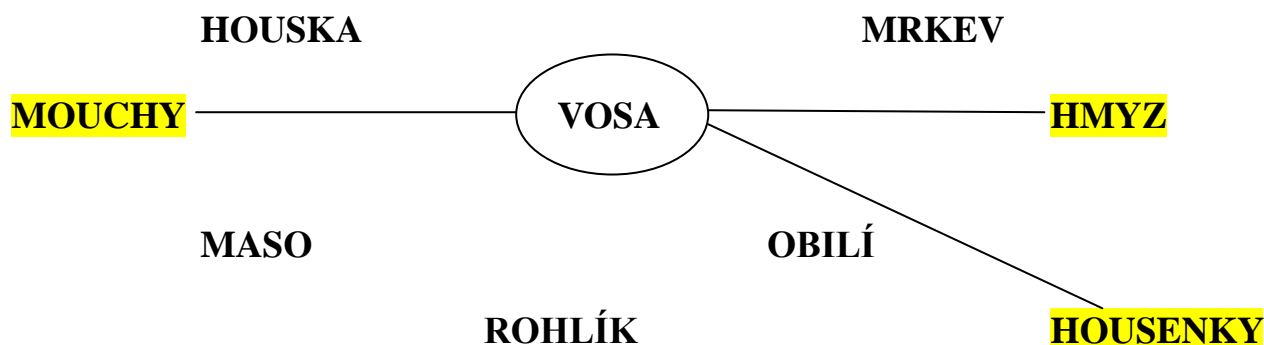
Vytvořeno dne 26. 11. 2011.

Nový začátek (New start) CZ.1.07/1.4.00/21.1409

Tento projekt je spolufinancován Evropským sociálním fondem a státním rozpočtem České republiky.

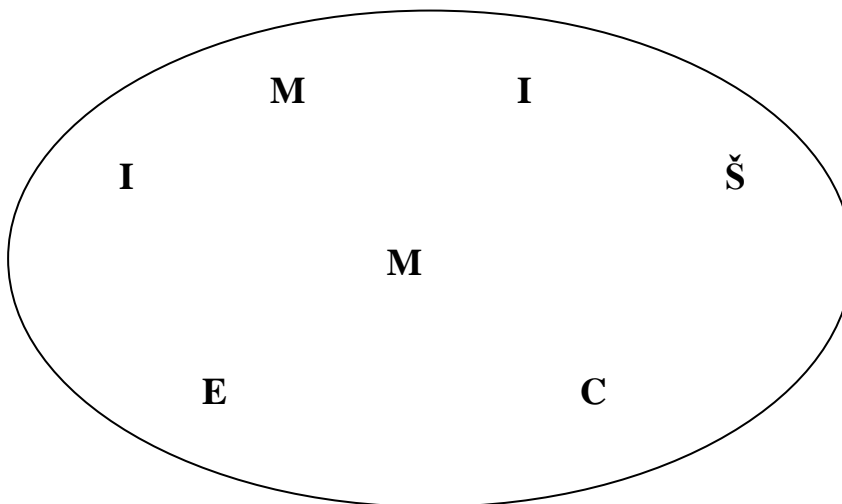
HMYZ ŽIJÍCÍ NA ZAHRADÁCH A V SADECH – řešení

1. Čím se živí vosa? Čarou spoj správné názvy se slovem vosa.



2. Čím se živí Slunéčko sedmítečné? Z rozházených písmen sestav správnou odpověď.

Odpověď: mšicemi



Autorem materiálu a všech jeho částí, není-li uvedeno jinak, jsou:

A. Strádalová, Mgr. D. Nováková, M. Strádalová, M. Metlický.

Vytvořeno dne 26. 11. 2011.

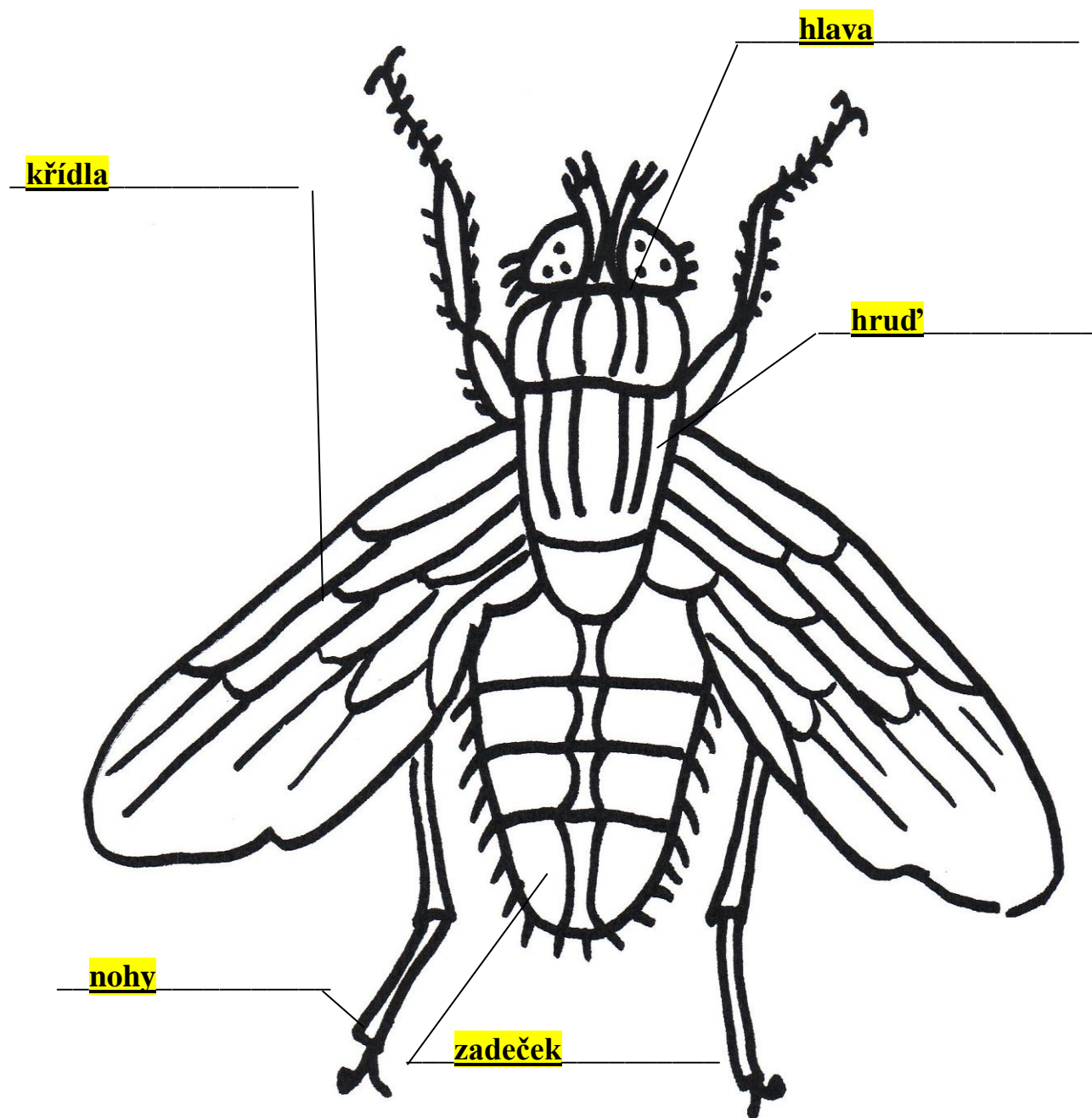
Nový začátek (New start) CZ.1.07/1.4.00/21.1409

Tento projekt je spolufinancován Evropským sociálním fondem a státním rozpočtem České republiky.

3. Popiš tělo mouchy.

křídla
hlava
hrud'

nohy
zadeček



Autorem materiálu a všech jeho částí, není-li uvedeno jinak, jsou:

A. Strádalová, Mgr. D. Nováková, M. Strádalová, M. Metlický.

Vytvořeno dne 26. 11. 2011.

Nový začátek (New start) CZ.1.07/1.4.00/21.1409

Tento projekt je spolufinancován Evropským sociálním fondem a státním rozpočtem České republiky.

4. Dopln chybějící slova ve větách a použij náповědu.

Náповěda: vajíčka, motýl, okusují, housenky, úrodu.

Bělásek je motýl.

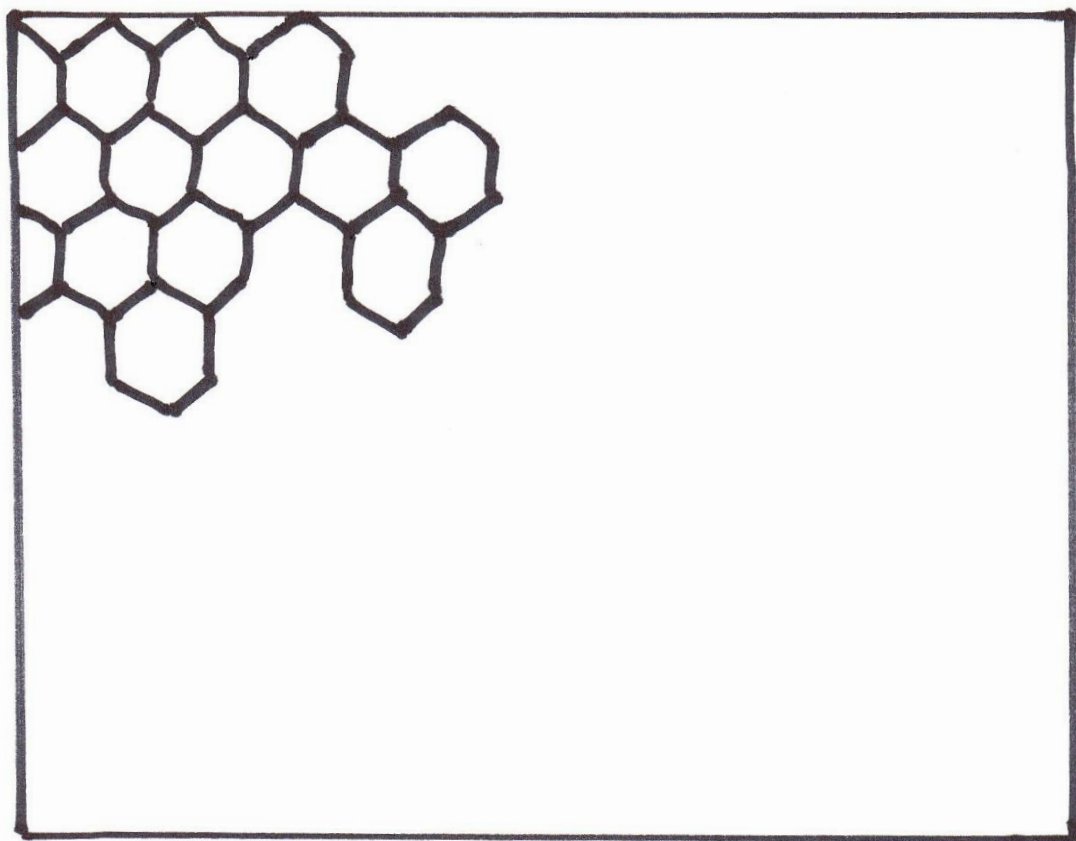
Na listy zelí klade vajíčka.

Z nich se vylíhnou housenky.

Ty škodí tím, že okusují listy a mohou zničit celou úrodu.

5. Dokresli šestiboké komůrky, do kterých včela klade vajíčka.

Samostatná práce žáků



Autorem materiálu a všech jeho částí, není-li uvedeno jinak, jsou:

A. Strádalová, Mgr. D. Nováková, M. Strádalová, M. Metlický.

Vytvořeno dne 26. 11. 2011.

Nový začátek (New start) CZ.1.07/1.4.00/21.1409

Tento projekt je spolufinancován Evropským sociálním fondem a státním rozpočtem České republiky.

6. Co má hmyz na hlavě? Vylušti osmisměrku. Písmena, která zůstala, ti dají tajenku.

Tajenka: tykadla

T	Š	Đ	Á	V	Θ	Y	K
A	E	A	A	CH	E	L	B
K	V	D	L	L	A	E	L
Ž	A	S	O	V	E	S	O
Á	M	O	T	Ý	L	Č	M
V	K	E	Č	R	V	Č	V

včela	vážka
ovád	blecha
vosa	veš
motýl	se
mol	
cvrček	

Autorem materiálu a všech jeho částí, není-li uvedeno jinak, jsou:

A. Strádalová, Mgr. D. Nováková, M. Strádalová, M. Metlický.

Vytvořeno dne 26. 11. 2011.

Nový začátek (New start) CZ.1.07/1.4.00/21.1409

Tento projekt je spolufinancován Evropským sociálním fondem a státním rozpočtem České republiky.