

č. 5

název	Významové souvislosti slov – slova stejného, podobného a opačného významu
anotace	Pracovní list je zaměřen na procvičení významových souvislostí slov – vyhledávání a vytváření slov stejného, podobného a opačného významu. Součástí pracovního listu je i správné řešení.
očekávaný výstup	ZV – LMP Jazyk a jazyková komunikace – 1. stupeň ČJ (JV) – 2. období – dodržovat pořádek ve větě, poznat a určovat druhy vět
druh učebního materiálu	Pracovní list
druh interaktivity	Aktivita
ročník	4.

Autorem materiálu a všech jeho částí, není-li uvedeno jinak, je Lucie Tököliová, Lucie Turjančíková.

Nový začátek (New start) CZ.1.07/1.4.00/21.1409

Tento projekt je spolufinancován Evropským sociálním fondem a státním rozpočtem České republiky.

Významové souvislosti slov – slova stejného, podobného a opačného významu – pracovní list

Jméno a příjmení: _____

1. Slova v závorkách nahrad' slovy stejného, podobného významu.

Dnes bylo venku (pěkné) _____ počasí.

První den ve škole jsme si (vyprávěli) _____
o prázdninách.

Na vycházce jsme (spatřili) _____ veverku.

Naši třídu navštěvuje šest (dívek) _____ .

Můj (otec) _____ pracuje ve stavebnictví.

2. Ke každému slovu doplň dvě slova stejného, podobného významu.

pěkný _____ , _____

velký _____ , _____

otec _____ , _____

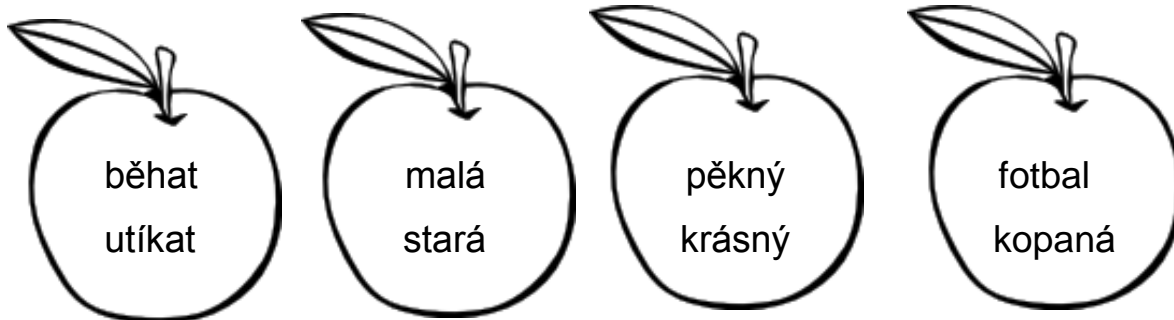
dívka _____ , _____

Autorem materiálu a všech jeho částí, není-li uvedeno jinak, je Lucie Tököliová, Lucie Turjančíková.

Nový začátek (New start) CZ.1.07/1.4.00/21.1409

Tento projekt je spolufinancován Evropským sociálním fondem a státním rozpočtem České republiky.

3. Vybarvi pouze ta jablíčka, která obsahují slova stejného, podobného významu.



4. Do věty tázací doplň slova opačného významu.

Je slon malé nebo _____ zvíře?

Je Janička hodná nebo _____ dívka?

Je budova naší školy nová nebo _____ ?

Je růže krásná nebo _____ květina?

Běhá Martin pomalu nebo _____ ?

Je ve dne světlo nebo _____ ?

Chodíme po chodníku vpravo nebo _____ ?

Autorem materiálu a všech jeho částí, není-li uvedeno jinak, je Lucie Tököliová, Lucie Turjančíková.

Nový začátek (New start) CZ.1.07/1.4.00/21.1409

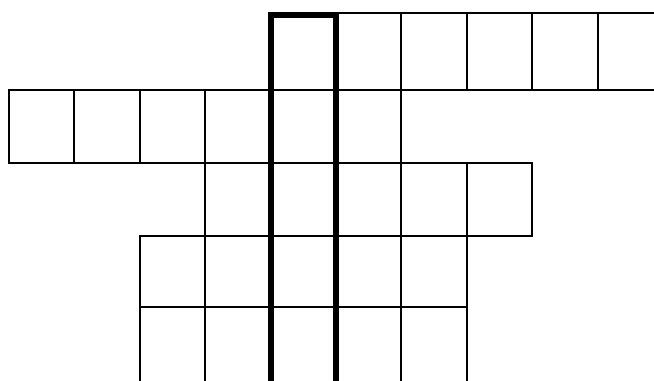
Tento projekt je spolufinancován Evropským sociálním fondem a státním rozpočtem České republiky.

5. Spoj čarou slova opačného významu.

malý	zlobivý	dívka	noc
tma	líný	den	vysoký
hodný	světlo	chytrý	pomalý
pracovitý	daleko	nízký	chlapec
blízko	velký	rychlý	hloupý

6. Do křížovky doplň slova opačného významu, doplň tajenku a nakresli obrázek, který se skrývá v tajence.

1. úzký
2. blízko
3. zlobivý
4. líný
5. starý



_____ je základ života.



Autorem materiálu a všech jeho částí, není-li uvedeno jinak, je Lucie Tököliová, Lucie Turjančíková.

Nový začátek (New start) CZ.1.07/1.4.00/21.1409

Tento projekt je spolufinancován Evropským sociálním fondem a státním rozpočtem České republiky.

Zdroj obrázků:

Všechny uveřejněné odkazy [cit. 2011-02-11] dostupné pod licencí Public domain – na

<http://www.pdclipart.org/>

jablko (pracovní list) - <http://www.pdclipart.org/displayimage.php?album=42&pos=21>

jablko (řešení) - <http://www.pdclipart.org/displayimage.php?album=42&pos=15>

Všechny uveřejněné odkazy [cit. 2011-02-11] dostupné pod licencí Public domain – na

<http://www.clker.com/>

škola (řešení)- <http://www.clker.com/clipart-school-building.html>

Autorem materiálu a všech jeho částí, není-li uvedeno jinak, je Lucie Tököliová, Lucie Turjančíková.

Nový začátek (New start) CZ.1.07/1.4.00/21.1409

Tento projekt je spolufinancován Evropským sociálním fondem a státním rozpočtem České republiky.

Významové souvislosti slov – slova stejného, podobného a opačného významu – řešení

1. Slova v závorkách nahrad' slovy stejného, podobného významu.

Dnes bylo venku (pěkné) **hezke** počasí.

První den ve škole jsme si (vyprávěli) **povídali** o prázdninách.

Na vycházce jsme (spatřili) **uviděli** veverku.

Naši třídu navštěvuje šest (dívek) **děvčat**.

Můj (otec) **tatínek** pracuje ve stavebnictví.

2. Ke každému slovu doplň dvě slova stejného, podobného významu.

pěkný **krásný,** **nádherný**

velký **veliký,** **obrovský**

otec **táta,** **tatínek**

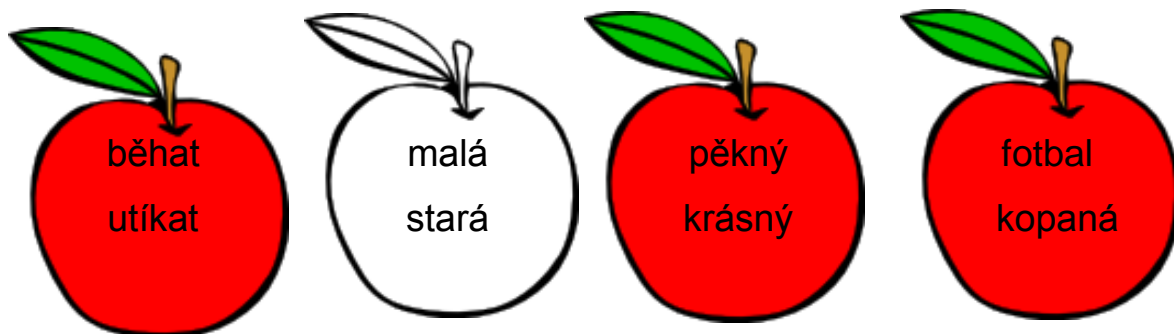
dívka **děvče,** **holka**

Autorem materiálu a všech jeho částí, není-li uvedeno jinak, je Lucie Tököliová, Lucie Turjančíková.

Nový začátek (New start) CZ.1.07/1.4.00/21.1409

Tento projekt je spolufinancován Evropským sociálním fondem a státním rozpočtem České republiky.

3. Vybarvi pouze ta jablíčka, která obsahují slova stejného, podobného významu.



4. Do věty tázací doplň slova opačného významu.

Je slon malé nebo **velké** zvíře?

Je Janička hodná nebo **zlobivá** dívka?

Je budova naší školy nová nebo **stará**?

Je růže krásná nebo **ošklivá** květina?

Běhá Martin pomalu nebo **rychle**?

Je ve dne světlo nebo **tma**?

Chodíme po chodníku vpravo nebo **vlevo**?

Autorem materiálu a všech jeho částí, není-li uvedeno jinak, je Lucie Tököliová, Lucie Turjančíková.

Nový začátek (New start) CZ.1.07/1.4.00/21.1409

Tento projekt je spolufinancován Evropským sociálním fondem a státním rozpočtem České republiky.

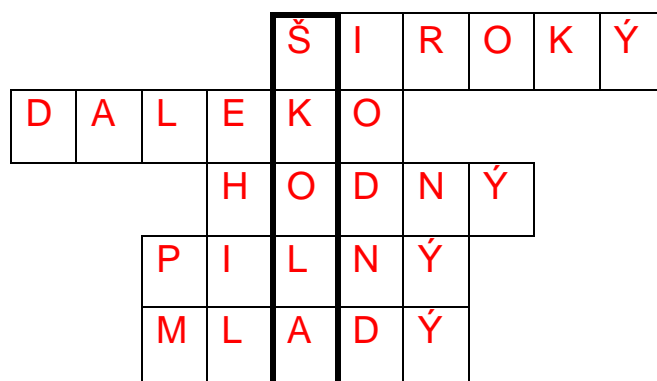
5. Spoj čarou slova opačného významu.

malý	zlobivý
tma	líný
hodný	světlo
pracovitý	daleko
blízko	velký

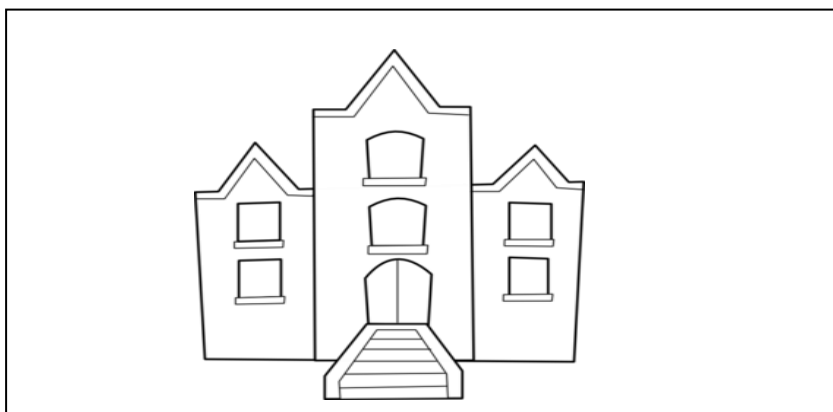
dívka	noc
den	vysoký
chytrý	pomalý
nízký	chlapec
rychlý	hloupý

6. Do křížovky doplň slova opačného významu, doplň tajenku a nakresli obrázek, který se skrývá v tajence.

1. úzký
2. blízko
3. zlobivý
4. líný
5. starý



Škola je základ života.



Autorem materiálu a všech jeho částí, není-li uvedeno jinak, je Lucie Tököliová, Lucie Turjančíková.

Nový začátek (New start) CZ.1.07/1.4.00/21.1409

Tento projekt je spolufinancován Evropským sociálním fondem a státním rozpočtem České republiky.